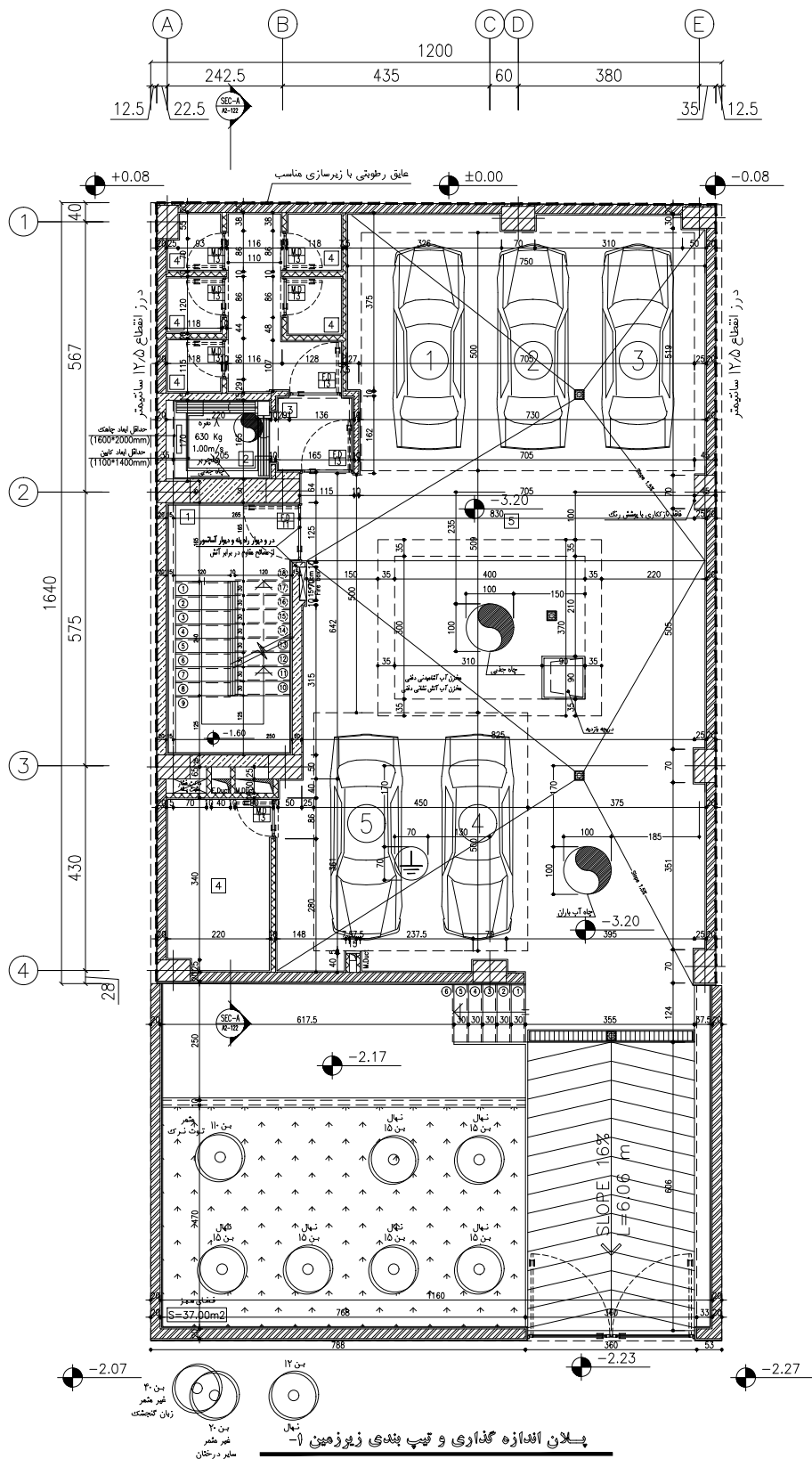


[illegible]

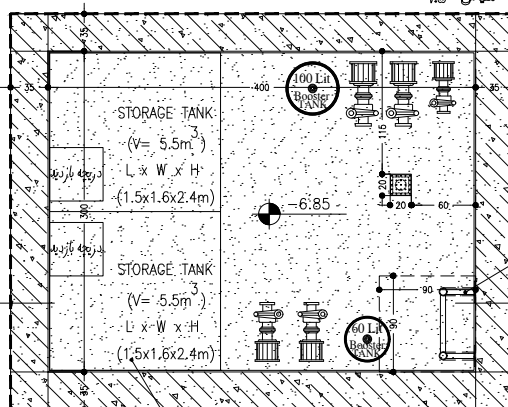
د ژبندۍ اجزای مختلفه عناصر ساختماني مطالبه پيښت ١٩ اجزا شوو
نېټه:

[illegible]

توضیح فضاها :			
1	راه پله	8	شومین و دیرباری
2	آسمانخور	9	آشپزخانه
3	لانسی آسمانخور	10	اتاق خواب
4	تقاری	11	حمام
5	بارکفک	12	مرحوبه پذیرش
6	لانسی ورودی	13	زیرس
7	فضای بازی چپه چا	14	اتاق چترخانه آسمانخور

[illegible][illegible]

۱- بیان اندازه گذاری و تیپ بندی زیرزمین



عایق رطوبتی با زیرسازی مناسب

Sec
A2-102

PLAN

Scale 1:50

جزئیات مخزن آب آشامیدنی و آتشنشانی دفنی



ملاحضات:

۱- همکار موفق است قبل از شروع عملیات اجرایی، کار ابعاد و اندازه های نقشه معماری را با وضوح موجود زمین کنترل نموده و سپس عملیات گودبرداری و اجرا را انجام دهد.

۲- همکار موفق است کار که نقشه های فاز ۲ معماری را با ابعاد و اندازه های متره و مساحت کاملی، نسبت به برق، مساحت دهد و هر گونه ملاحظات را به دستکار ملاحظت

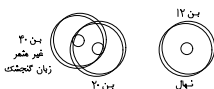
۴- کله تازه کتاری ها بر نشی ساقی ختر و کله کدهای ارتشلی بر نشی ختر می باشد.
۵- برای جانشین بزرگ کتلی، تپ در و پنجه را با به قوت های A2-139 to A2-137 و رجوع فرمایند.
۶- برای جانشین بزرگ کتلی، جویس، آشپزخانه با به قوت های A2-139 to A2-137 و رجوع فرمایند.

چهارمین جلسه بزرگتری ران باغ: ماه به شوت های A2-136 تا A2-128
 - لایحه نگار چونکه به استفاده از مصالح گرانیده شده توسط موسسه استفاده و تحقیقات صنعتی ایران
 و سایر آزمایشگاه های محترم مورد بررسی باشد.

۱۹ جزا شومو مطالبه هیئت ۱۹ جزا شومو مختلف سیاست‌های

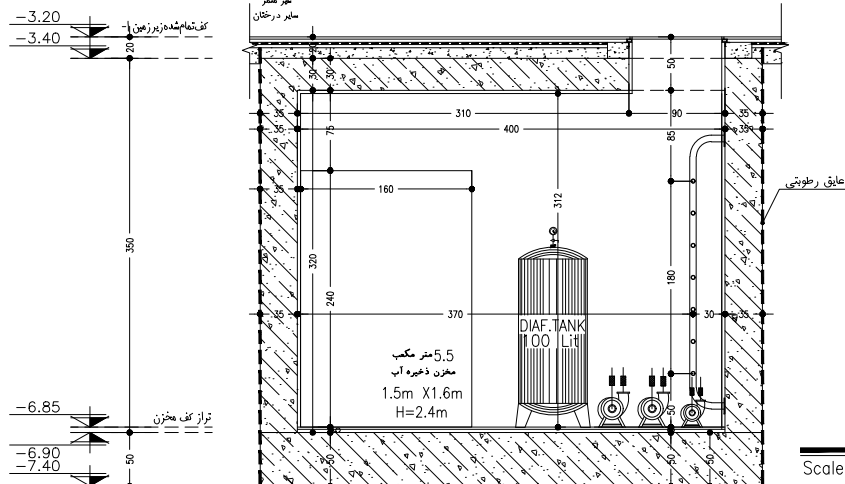
توضیح فضاها :		
1	راه پله	8 شمعین چترابری
2	استودر	9 آهونخانه
3	لابی استودر	10 اتاق خواب
4	تالاری	11 حمام
5	بارک تیک	12 سرویس بهداشتی
6	لابی ورودی	13 تریبل
7	فضای بازی چاه	14 اتاق مجاورخانه استودر

<p>مؤلفان: دکتر سیدعلی شمس‌الدین (فرهنگ درویش)</p> <p>چاپ دوم: بهار ۱۳۸۸</p> <p>تعداد صفحات: ۳۰۰</p> <p>قیمت: ۱۰۰۰۰ ریال</p> <p>موضوع: ادبیات فارسی</p>	<p>مؤلفان: دکتر سیدعلی شمس‌الدین (فرهنگ درویش)</p> <p>چاپ دوم: بهار ۱۳۸۸</p> <p>تعداد صفحات: ۳۰۰</p> <p>قیمت: ۱۰۰۰۰ ریال</p> <p>موضوع: ادبیات فارسی</p>
---	---



بلان اندازه گذاري و تپي بندي همگف

مقیاسی ۱:۵۰



SECTION

Scale 1:50

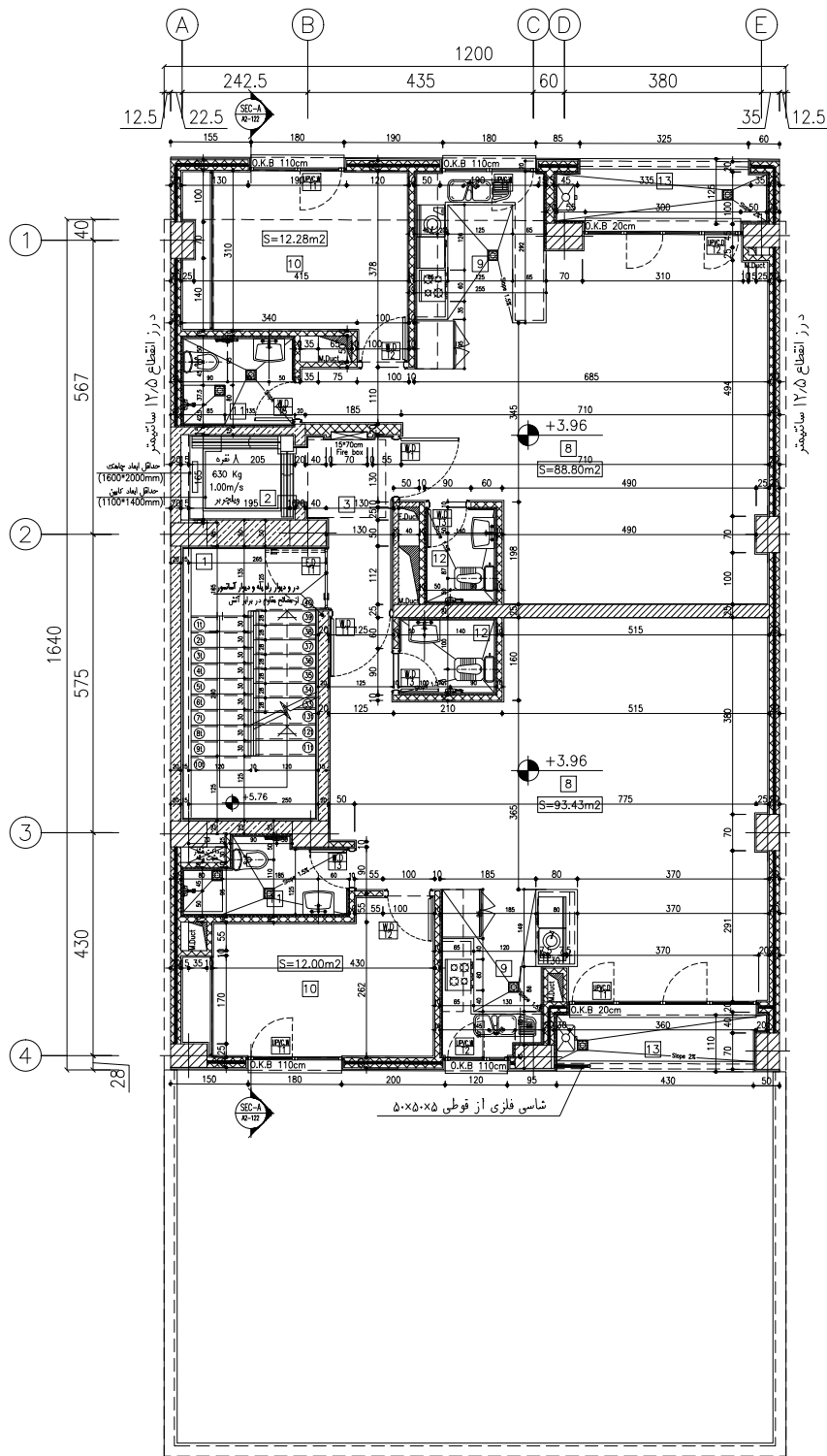
جزئیات مخزن آب آشامیدنی و آتشنشانی دفنی



یادداشت عمومی:

ملاحظات:
۱- این نقشه بر اساس است. قبل از شروع عملیات اجرایی، نقشه باید به کارفرما و کارفرما باید نقشه مشخصی را به کارفرما ارائه دهد.
۲- این نقشه بر اساس است. قبل از شروع عملیات اجرایی، نقشه باید به کارفرما و کارفرما باید نقشه مشخصی را به کارفرما ارائه دهد.

توضیح:
در زیندی اجرای مختلف عناصر ساختمانی مطابق مبحث ۱۸ اجرا شود.



ملاحظات دیوارها

Table with 2 columns: Wall type and description. It lists different wall types and their corresponding construction details.

توضیحات فضاهای:

Table with 2 columns: Room number and room name. It lists rooms 1 through 14 and their names in Persian.

توضیحات:
این نقشه بر اساس است. قبل از شروع عملیات اجرایی، نقشه باید به کارفرما و کارفرما باید نقشه مشخصی را به کارفرما ارائه دهد.

Table with 2 columns: Room number and room name. It lists rooms 1 through 14 and their names in Persian.

پلان اندازه گذاری و تپ بندی طبقه اول

مقیاس ۱:۵۰



ملاحضات:

۱- به‌کار گرفتن سازه است قبل از شروع عملیات اجرایی کله ابعاد و اندازه های نقشه معماری را با وضوح موجود زمین کنترل نموده و سپس عملیات گودبرداری و اجرا را انجام دهد.

۲- به‌کار گرفتن سازه است که کله نقشه های فاز ۲ معماری را با ابعاد و اندازه های سازه گسست مکانیکی، گسستات برقی، سازه های دهنده و هر گونه ملاحظات را به دستکار نشان دهد.

۲- کله اندازه گذاری های بر اساس جاتی تر و کله که های از تالی بر اساس می باشد.

المجلس الأعلى للدراسات والبحوث

و جوع فرمودند

9- برای مطالعه جزئیاتی راجع به ماهی شوت های A2-128 تا A2-136

د ژوندی اجرای مختلف عناصر سیاست‌های مطابق بحث ۱۹ اجرا شود
توجه:

مختصات دیوارها

[illegible]

توضیح فضاها:

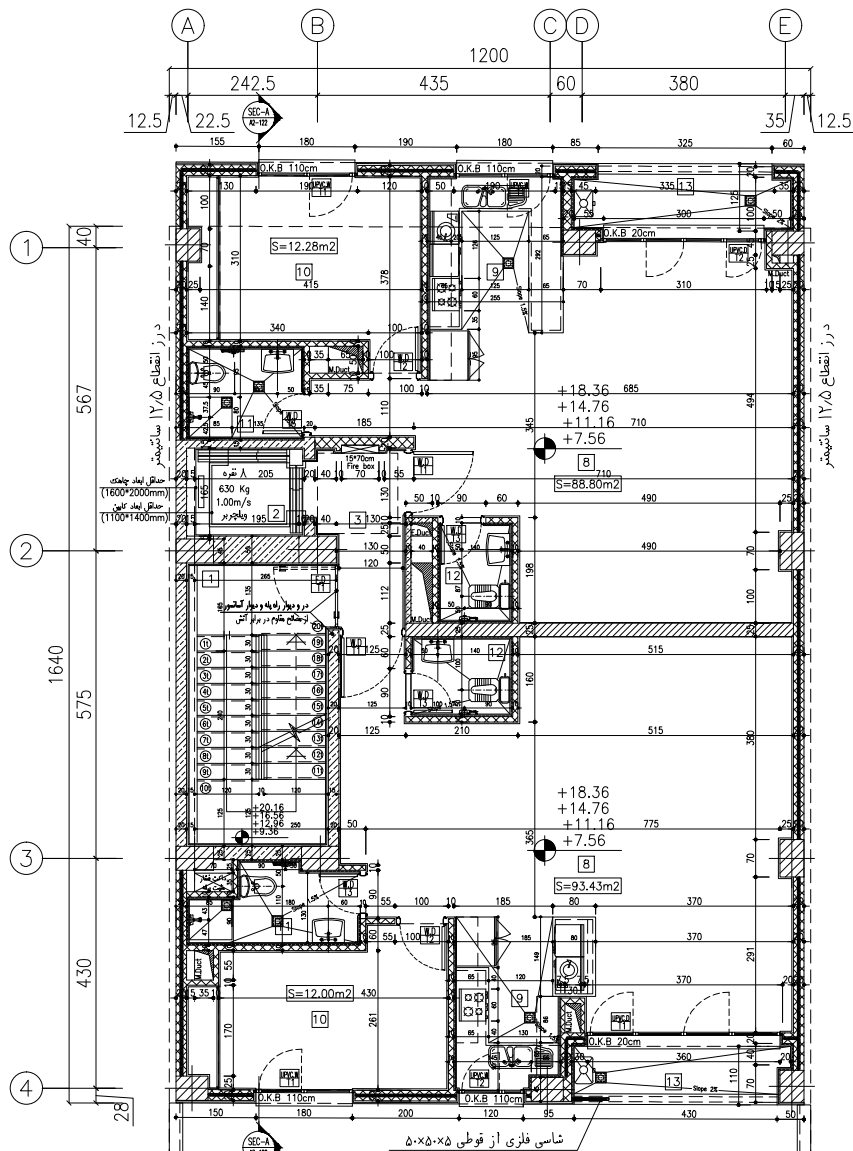
1	راه پله	8	نخمين و پنجاهم
2	آمانسور	9	آشپزخانه
3	لاسي آمانسور	10	اتاق خواب
4	تباري	11	حمام
5	پارکينگ	12	سرويس بهداشتي
6	لاسي ورودی	13	ترانس
7	فضای بازی چپه ها	14	اتاق موتورخانه آمانسور

Discussion

۶. غرض از این طرح، آشنایی و آگاهی بیشتر دانشجویان از روش‌های نوین و کاربردی در زمینه‌های مختلف علمی و فناوری است.

۶. متعلقہ ۶: عروج و زوال کے دوران سائنس و ادب کی ترقی و انحطاط

مشخصات طرفین نام و نام خانوادگی تاریخ انعقاد محل و زمان		موضوع نام و نام خانوادگی تاریخ انعقاد محل و زمان	
۱-۲-۳-۴-۵-۶-۷-۸-۹-۱۰-۱۱-۱۲-۱۳-۱۴-۱۵-۱۶-۱۷-۱۸-۱۹-۲۰-۲۱-۲۲-۲۳-۲۴-۲۵-۲۶-۲۷-۲۸-۲۹-۳۰-۳۱-۳۲-۳۳-۳۴-۳۵-۳۶-۳۷-۳۸-۳۹-۴۰-۴۱-۴۲-۴۳-۴۴-۴۵-۴۶-۴۷-۴۸-۴۹-۵۰-۵۱-۵۲-۵۳-۵۴-۵۵-۵۶-۵۷-۵۸-۵۹-۶۰-۶۱-۶۲-۶۳-۶۴-۶۵-۶۶-۶۷-۶۸-۶۹-۷۰-۷۱-۷۲-۷۳-۷۴-۷۵-۷۶-۷۷-۷۸-۷۹-۸۰-۸۱-۸۲-۸۳-۸۴-۸۵-۸۶-۸۷-۸۸-۸۹-۹۰-۹۱-۹۲-۹۳-۹۴-۹۵-۹۶-۹۷-۹۸-۹۹-۱۰۰-۱۰۱-۱۰۲-۱۰۳-۱۰۴-۱۰۵-۱۰۶-۱۰۷-۱۰۸-۱۰۹-۱۱۰-۱۱۱-۱۱۲-۱۱۳-۱۱۴-۱۱۵-۱۱۶-۱۱۷-۱۱۸-۱۱۹-۱۲۰-۱۲۱-۱۲۲-۱۲۳-۱۲۴-۱۲۵-۱۲۶-۱۲۷-۱۲۸-۱۲۹-۱۳۰-۱۳۱-۱۳۲-۱۳۳-۱۳۴-۱۳۵-۱۳۶-۱۳۷-۱۳۸-۱۳۹-۱۴۰-۱۴۱-۱۴۲-۱۴۳-۱۴۴-۱۴۵-۱۴۶-۱۴۷-۱۴۸-۱۴۹-۱۵۰-۱۵۱-۱۵۲-۱۵۳-۱۵۴-۱۵۵-۱۵۶-۱۵۷-۱۵۸-۱۵۹-۱۶۰-۱۶۱-۱۶۲-۱۶۳-۱۶۴-۱۶۵-۱۶۶-۱۶۷-۱۶۸-۱۶۹-۱۷۰-۱۷۱-۱۷۲-۱۷۳-۱۷۴-۱۷۵-۱۷۶-۱۷۷-۱۷۸-۱۷۹-۱۸۰-۱۸۱-۱۸۲-۱۸۳-۱۸۴-۱۸۵-۱۸۶-۱۸۷-۱۸۸-۱۸۹-۱۹۰-۱۹۱-۱۹۲-۱۹۳-۱۹۴-۱۹۵-۱۹۶-۱۹۷-۱۹۸-۱۹۹-۲۰۰-۲۰۱-۲۰۲-۲۰۳-۲۰۴-۲۰۵-۲۰۶-۲۰۷-۲۰۸-۲۰۹-۲۱۰-۲۱۱-۲۱۲-۲۱۳-۲۱۴-۲۱۵-۲۱۶-۲۱۷-۲۱۸-۲۱۹-۲۲۰-۲۲۱-۲۲۲-۲۲۳-۲۲۴-۲۲۵-۲۲۶-۲۲۷-۲۲۸-۲۲۹-۲۳۰-۲۳۱-۲۳۲-۲۳۳-۲۳۴-۲۳۵-۲۳۶-۲۳۷-۲۳۸-۲۳۹-۲۴۰-۲۴۱-۲۴۲-۲۴۳-۲۴۴-۲۴۵-۲۴۶-۲۴۷-۲۴۸-۲۴۹-۲۵۰-۲۵۱-۲۵۲-۲۵۳-۲۵۴-۲۵۵-۲۵۶-۲۵۷-۲۵۸-۲۵۹-۲۶۰-۲۶۱-۲۶۲-۲۶۳-۲۶۴-۲۶۵-۲۶۶-۲۶۷-۲۶۸-۲۶۹-۲۷۰-۲۷۱-۲۷۲-۲۷۳-۲۷۴-۲۷۵-۲۷۶-۲۷۷-۲۷۸-۲۷۹-۲۸۰-۲۸۱-۲۸۲-۲۸۳-۲۸۴-۲۸۵-۲۸۶-۲۸۷-۲۸۸-۲۸۹-۲۹۰-۲۹۱-۲۹۲-۲۹۳-۲۹۴-۲۹۵-۲۹۶-۲۹۷-۲۹۸-۲۹۹-۳۰۰-۳۰۱-۳۰۲-۳۰۳-۳۰۴-۳۰۵-۳۰۶-۳۰۷-۳۰۸-۳۰۹-۳۱۰-۳۱۱-۳۱۲-۳۱۳-۳۱۴-۳۱۵-۳۱۶-۳۱۷-۳۱۸-۳۱۹-۳۲۰-۳۲۱-۳۲۲-۳۲۳-۳۲۴-۳۲۵-۳۲۶-۳۲۷-۳۲۸-۳۲۹-۳۳۰-۳۳۱-۳۳۲-۳۳۳-۳۳۴-۳۳۵-۳۳۶-۳۳۷-۳۳۸-۳۳۹-۳۴۰-۳۴۱-۳۴۲-۳۴۳-۳۴۴-۳۴۵-۳۴۶-۳۴۷-۳۴۸-۳۴۹-۳۵۰-۳۵۱-۳۵۲-۳۵۳-۳۵۴-۳۵۵-۳۵۶-۳۵۷-۳۵۸-۳۵۹-۳۶۰-۳۶۱-۳۶۲-۳۶۳-۳۶۴-۳۶۵-۳۶۶-۳۶۷-۳۶۸-۳۶۹-۳۷۰-۳۷۱-۳۷۲-۳۷۳-۳۷۴-۳۷۵-۳۷۶-۳۷۷-۳۷۸-۳۷۹-۳۸۰-۳۸۱-۳۸۲-۳۸۳-۳۸۴-۳۸۵-۳۸۶-۳۸۷-۳۸۸-۳۸۹-۳۹۰-۳۹۱-۳۹۲-۳۹۳-۳۹۴-۳۹۵-۳۹۶-۳۹۷-۳۹۸-۳۹۹-۴۰۰-۴۰۱-۴۰۲-۴۰۳-۴۰۴-۴۰۵-۴۰۶-۴۰۷-۴۰۸-۴۰۹-۴۱۰-۴۱۱-۴۱۲-۴۱۳-۴۱۴-۴۱۵-۴۱۶-۴۱۷-۴۱۸-۴۱۹-۴۲۰-۴۲۱-۴۲۲-۴۲۳-۴۲۴-۴۲۵-۴۲۶-۴۲۷-۴۲۸-۴۲۹-۴۳۰-۴۳۱-۴۳۲-۴۳۳-۴۳۴-۴۳۵-۴۳۶-۴۳۷-۴۳۸-۴۳۹-۴۴۰-۴۴۱-۴۴۲-۴۴۳-۴۴۴-۴۴۵-۴۴۶-۴۴۷-۴۴۸-۴۴۹-۴۵۰-۴۵۱-۴۵۲-۴۵۳-۴۵۴-۴۵۵-۴۵۶-۴۵۷-۴۵۸-۴۵۹-۴۶۰-۴۶۱-۴۶۲-۴۶۳-۴۶۴-۴۶۵-۴۶۶-۴۶۷-۴۶۸-۴۶۹-۴۷۰-۴۷۱-۴۷۲-۴۷۳-۴۷۴-۴۷۵-۴۷۶-۴۷۷-۴۷۸-۴۷۹-۴۸۰-۴۸۱-۴۸۲-۴۸۳-۴۸۴-۴۸۵-۴۸۶-۴۸۷-۴۸۸-۴۸۹-۴۹۰-۴۹۱-۴۹۲-۴۹۳-۴۹۴-۴۹۵-۴۹۶-۴۹۷-۴۹۸-۴۹۹-۵۰۰-۵۰۱-۵۰۲-۵۰۳-۵۰۴-۵۰۵-۵۰۶-۵۰۷-۵۰۸-۵۰۹-۵۱۰-۵۱۱-۵۱۲-۵۱۳-۵۱۴-۵۱۵-۵۱۶-۵۱۷-۵۱۸-۵۱۹-۵۲۰-۵۲۱-۵۲۲-۵۲۳-۵۲۴-۵۲۵-۵۲۶-۵۲۷-۵۲۸-۵۲۹-۵۳۰-۵۳۱-۵۳۲-۵۳۳-۵۳۴-۵۳۵-۵۳۶-۵۳۷-۵۳۸-۵۳۹-۵۴۰-۵۴۱-۵۴۲-۵۴۳-۵۴۴-۵۴۵-۵۴۶-۵۴۷-۵۴۸-۵۴۹-۵۵۰-۵۵۱-۵۵۲-۵۵۳-۵۵۴-۵۵۵-۵۵۶-۵۵۷-۵۵۸-۵۵۹-۵۶۰-۵۶۱-۵۶۲-۵۶۳-۵۶۴-۵۶۵-۵۶۶-۵۶۷-۵۶۸-۵۶۹-۵۷۰-۵۷۱-۵۷۲-۵۷۳-۵۷۴-۵۷۵-۵۷۶-۵۷۷-۵۷۸-۵۷۹-۵۸۰-۵۸۱-۵۸۲-۵۸۳-۵۸۴-۵۸۵-۵۸۶-۵۸۷-۵۸۸-۵۸۹-۵۹۰-۵۹۱-۵۹۲-۵۹۳-۵۹۴-۵۹۵-۵۹۶-۵۹۷-۵۹۸-۵۹۹-۶۰۰-۶۰۱-۶۰۲-۶۰۳-۶۰۴-۶۰۵-۶۰۶-۶۰۷-۶۰۸-۶۰۹-۶۱۰-۶۱۱-۶۱۲-۶۱۳-۶۱۴-۶۱۵-۶۱۶-۶۱۷-۶۱۸-۶۱۹-۶۲۰-۶۲۱-۶۲۲-۶۲۳-۶۲۴-۶۲۵-۶۲۶-۶۲۷-۶۲۸-۶۲۹-۶۳۰-۶۳۱-۶۳۲-۶۳۳-۶۳۴-۶۳۵-۶۳۶-۶۳۷-۶۳۸-۶۳۹-۶۴۰-۶۴۱-۶۴۲-۶۴۳-۶۴۴-۶۴۵-۶۴۶-۶۴۷-۶۴۸-۶۴۹-۶۵۰-۶۵۱-۶۵۲-۶۵۳-۶۵۴-۶۵۵-۶۵۶-۶۵۷-۶۵۸-۶۵۹-۶۶۰-۶۶۱-۶۶۲-۶۶۳-۶۶۴-۶۶۵-۶۶۶-۶۶۷-۶۶۸-۶۶۹-۶۷۰-۶۷۱-۶۷۲-۶۷۳-۶۷۴-۶۷۵-۶۷۶-۶۷۷-۶۷۸-۶۷۹-۶۸۰-۶۸۱-۶۸۲-۶۸۳-۶۸۴-۶۸۵-۶۸۶-۶۸۷-۶۸۸-۶۸۹-۶۹۰-۶۹۱-۶۹۲-۶۹۳-۶۹۴-۶۹۵-۶۹۶-۶۹۷-۶۹۸-۶۹۹-۷۰۰-۷۰۱-۷۰۲-۷۰۳-۷۰۴-۷۰۵-۷۰۶-۷۰۷-۷۰۸-۷۰۹-۷۱۰-۷۱۱-۷۱۲-۷۱۳-۷۱۴-۷۱۵-۷۱۶-۷۱۷-۷۱۸-۷۱۹-۷۲۰-۷۲۱-۷۲۲-۷۲۳-۷۲۴-۷۲۵-۷۲۶-۷۲۷-۷۲۸-۷۲۹-۷۳۰-۷۳۱-۷۳۲-۷۳۳-۷۳۴-۷۳۵-۷۳۶-۷۳۷-۷۳۸-۷۳۹-۷۴۰-۷۴۱-۷۴۲-۷۴۳-۷۴۴-۷۴۵-۷۴۶-۷۴۷-۷۴۸-۷۴۹-۷۵۰-۷۵۱-۷۵۲-۷۵۳-۷۵۴-۷۵۵-۷۵۶-۷۵۷-۷۵۸-۷۵۹-۷۶۰-۷۶۱-۷۶۲-۷۶۳-۷۶۴-۷۶۵-۷۶۶-۷۶۷-۷۶۸-۷۶۹-۷۷۰-۷۷۱-۷۷۲-۷۷۳-۷۷۴-۷۷۵-۷۷۶-۷۷۷-۷۷۸-۷۷۹-۷۸۰-۷۸۱-۷۸۲-۷۸۳-۷۸۴-۷۸۵-۷۸۶-۷۸۷-۷۸۸-۷۸۹-۷۹۰-۷۹۱-۷۹۲-۷۹۳-۷۹۴-۷۹۵-۷۹۶-۷۹۷-۷۹۸-۷۹۹-۸۰۰-۸۰۱-۸۰۲-۸۰۳-۸۰۴-۸۰۵-۸۰۶-۸۰۷-۸۰۸-۸۰۹-۸۱۰-۸۱۱-۸۱۲-۸۱۳-۸۱۴-۸۱۵-۸۱۶-۸۱۷-۸۱۸-۸۱۹-۸۲۰-۸۲۱-۸۲۲-۸۲۳-۸۲۴-۸۲۵-۸۲۶-۸۲۷-۸۲۸-۸۲۹-۸۳۰-۸۳۱-۸۳۲-۸۳۳-۸۳۴-۸۳۵-۸۳۶-۸۳۷-۸۳۸-۸۳۹-۸۴۰-۸۴۱-۸۴۲-۸۴۳-۸۴۴-۸۴۵-۸۴۶-۸۴۷-۸۴۸-۸۴۹-۸۵۰-۸۵۱-۸۵۲-۸۵۳-۸۵۴-۸۵۵-۸۵۶-۸۵۷-۸۵۸-۸۵۹-۸۶۰-۸۶۱-۸۶۲-۸۶۳-۸۶۴-۸۶۵-۸۶۶-۸۶۷-۸۶۸-۸۶۹-۸۷۰-۸۷۱-۸۷۲-۸۷۳-۸۷۴-۸۷۵-۸۷۶-۸۷۷-۸۷۸-۸۷۹-۸۸۰-۸۸۱-۸۸۲-۸۸۳-۸۸۴-۸۸۵-۸۸۶-۸۸۷-۸۸۸-۸۸۹-۸۹۰-۸۹۱-۸۹۲-۸۹۳-۸۹۴-۸۹۵-۸۹۶-۸۹۷-۸۹۸-۸۹۹-۹۰۰-۹۰۱-۹۰۲-۹۰۳-۹۰۴-۹۰۵-۹۰۶-۹۰۷-۹۰۸-۹۰۹-۹۱۰-۹۱۱-۹۱۲-۹۱۳-۹۱۴-۹۱۵-۹۱۶-۹۱۷-۹۱۸-۹۱۹-۹۲۰-۹۲۱-۹۲۲-۹۲۳-۹۲۴-۹۲۵-۹۲۶-۹۲۷-۹۲۸-۹۲۹-۹۳۰-۹۳۱-۹۳۲-۹۳۳-۹۳۴-۹۳۵-۹۳۶-۹۳۷-۹۳۸-۹۳۹-۹۴۰-۹۴۱-۹۴۲-۹۴۳-۹۴۴-۹۴۵-۹۴۶-۹۴۷-۹۴۸-۹۴۹-۹۵۰-۹۵۱-۹۵۲-۹۵۳-۹۵۴-۹۵۵-۹۵۶-۹۵۷-۹۵۸-۹۵۹-۹۶۰-۹۶۱-۹۶۲-۹۶۳-۹۶۴-۹۶۵-۹۶۶-۹۶۷-۹۶۸-۹۶۹-۹۷۰-۹۷۱-۹۷۲-۹۷۳-۹۷۴-۹۷۵-۹۷۶-۹۷۷-۹۷۸-۹۷۹-۹۸۰-۹۸۱-۹۸۲-۹۸۳-۹۸۴-۹۸۵-۹۸۶-۹۸۷-۹۸۸-۹۸۹-۹۹۰-۹۹۱-۹۹۲-۹۹۳-۹۹۴-۹۹۵-۹۹۶-۹۹۷-۹۹۸-۹۹۹-۱۰۰۰-۱۰۰۱-۱۰۰۲-۱۰۰۳-۱۰۰۴-۱۰۰۵-۱۰۰۶-۱۰۰۷-۱۰۰۸-۱۰۰۹-۱۰۱۰-۱۰۱۱-۱۰۱۲-۱۰۱۳-۱۰۱۴-۱۰۱۵-۱۰۱۶-۱۰۱۷-۱۰۱۸-۱۰۱۹-۱۰۲۰-۱۰۲۱-۱۰۲۲-۱۰۲۳-۱۰۲۴-۱۰۲۵-۱۰۲۶-۱۰۲۷-۱۰۲۸-۱۰۲۹-۱۰۳۰-۱۰۳۱-۱۰۳۲-۱۰۳۳-۱۰۳۴-۱۰۳۵-۱۰۳۶-۱۰۳۷-۱۰۳۸-۱۰۳۹-۱۰۴۰-۱۰۴۱-۱۰۴۲-۱۰۴۳-۱۰۴۴-۱۰۴۵-۱۰۴۶-۱۰۴۷-۱۰۴۸-۱۰۴۹-۱۰۵۰-۱۰۵۱-۱۰۵۲-۱۰۵۳-۱۰۵۴-۱۰۵۵-۱۰۵۶-۱۰۵۷-۱۰۵۸-۱۰۵۹-۱۰۶۰-۱۰۶۱-۱۰۶۲-۱۰۶۳-۱۰۶۴-۱۰۶۵-۱۰۶۶-۱۰۶۷-۱۰۶۸-۱۰۶۹-۱۰۷۰-۱۰۷۱-۱۰۷۲-۱۰۷۳-۱۰۷۴-۱۰۷۵-۱۰۷۶-۱۰۷۷-۱۰۷۸-۱۰۷۹-۱۰۸۰-۱۰۸۱-۱۰۸۲-۱۰۸۳-۱۰۸۴-۱۰۸۵-۱۰۸۶-۱۰۸۷-۱۰۸۸-۱۰۸۹-۱۰۹۰-۱۰۹۱-۱۰۹۲-۱۰۹۳-۱۰۹۴-۱۰۹۵-۱۰۹۶-۱۰۹۷-۱۰۹۸-۱۰۹۹-۱۱۰۰-۱۱۰۱-۱۱۰۲-۱۱۰۳-۱۱۰۴-۱۱۰۵-۱۱۰۶-۱۱۰۷-۱۱۰۸-۱۱۰۹-۱۱۱۰-۱۱۱۱-۱۱۱۲-۱۱۱۳-۱۱۱۴-۱۱۱۵-۱۱۱۶-۱۱۱۷-۱۱۱۸-۱۱۱۹-۱۱۲۰-۱۱۲۱-۱۱۲۲-۱۱۲۳-۱۱۲۴-۱۱۲۵-۱۱۲۶-۱۱۲۷-۱۱۲۸-۱۱۲۹-۱۱۳۰-۱۱۳۱-۱۱۳۲-۱۱۳۳-۱۱۳۴-۱۱۳۵-۱۱۳۶-۱۱۳۷-۱۱۳۸-۱۱۳۹-۱۱۴۰-۱۱۴۱-۱۱۴۲-۱۱۴۳-۱۱۴۴-۱۱۴۵-۱۱۴۶-۱۱۴۷-۱۱۴۸-۱۱۴۹-۱۱۵۰-۱۱۵۱-۱۱۵۲-۱۱۵۳-۱۱۵۴-۱۱۵۵-۱۱۵۶-۱۱۵۷-۱۱۵۸-۱۱۵۹-۱۱۶۰-۱۱۶۱-۱۱۶۲-۱۱۶۳-۱۱۶۴-۱۱۶۵-۱۱۶۶-۱۱۶۷-۱۱۶۸-۱۱۶۹-۱۱۷۰-۱۱۷۱-۱۱۷۲-۱۱۷۳-۱۱۷۴-۱۱۷۵-۱۱۷۶-۱۱۷۷-۱۱۷۸-۱۱۷۹-۱۱۸۰-۱۱۸۱-۱۱۸۲-۱۱۸۳-۱۱۸۴-۱۱۸۵-۱۱۸۶-۱۱۸۷-۱۱۸۸-۱۱۸۹-۱۱۹۰-۱۱۹۱-۱۱۹۲-۱۱۹۳-۱۱۹۴-۱۱۹۵-۱۱۹۶-۱۱۹۷-۱۱۹۸-۱۱۹۹-۱۲۰۰-۱۲۰۱-۱۲۰۲-۱۲۰۳-۱۲۰۴-۱۲۰۵-۱۲۰۶-۱۲۰۷-۱۲۰۸-۱۲۰۹-۱۲۱۰-۱۲۱۱-۱۲۱۲-۱۲۱۳-۱۲۱۴-۱۲۱۵-۱۲۱۶-۱۲۱۷-۱۲۱۸-۱۲۱۹-۱۲۲۰-۱۲۲۱-۱۲۲۲-۱۲۲۳-۱۲۲۴-۱۲۲۵-۱۲۲۶-۱۲۲۷-۱۲۲۸-۱۲۲۹-۱۲۳۰-۱۲۳۱-۱۲۳۲-۱۲۳۳-۱۲۳۴-۱۲۳۵-۱۲۳۶-۱۲۳۷-۱۲۳۸-۱۲۳۹-۱۲۴۰-۱۲۴۱-۱۲۴۲-۱۲۴۳-۱۲۴۴-۱۲۴۵-۱۲۴۶-۱۲۴۷-۱۲۴۸-۱۲۴۹-۱۲۵۰-۱۲۵۱-۱۲۵۲-۱۲۵۳-۱۲۵۴-۱۲۵۵-۱۲۵۶-۱۲۵۷-۱۲۵۸-۱۲۵۹-۱۲۶۰-۱۲۶۱-۱۲۶۲-۱۲۶۳-۱۲۶۴-۱۲۶۵-۱۲۶۶-۱۲۶۷-۱۲۶۸-۱۲۶۹-۱۲۷۰-۱۲۷۱-۱۲۷۲-۱۲۷۳-۱۲۷۴-۱۲۷۵-۱۲۷۶-۱۲۷۷-۱۲۷۸-۱۲۷۹-۱۲۸۰-۱۲۸۱-۱۲۸۲-۱۲۸۳-۱۲۸۴-۱۲۸۵-۱۲۸۶-۱۲۸۷-۱۲۸۸-۱۲۸۹-۱۲۹۰-۱۲۹۱-۱۲۹۲-۱۲۹۳-۱۲۹۴-۱۲۹۵-۱۲۹۶-۱۲۹۷-۱۲۹۸-۱۲۹۹-۱۳۰۰-۱۳۰۱-۱۳۰۲-۱۳۰۳-۱۳۰۴-۱۳۰۵-۱۳۰۶-۱۳۰۷-۱۳۰۸-۱۳۰۹-۱۳۱۰-۱۳۱۱-۱۳۱۲-۱۳۱۳-۱۳۱۴-۱۳۱۵-۱۳۱۶-۱۳۱۷-۱۳۱۸-۱۳۱۹-۱۳۲۰-۱۳۲۱-۱۳۲۲-۱۳۲۳-۱۳۲۴-۱۳۲۵-۱۳۲۶-۱۳۲۷-۱۳۲۸-۱۳۲۹-۱۳۳۰-۱۳۳۱-۱۳۳۲-۱۳۳۳-۱۳۳۴-۱۳۳۵-۱۳۳۶-۱۳۳۷-۱۳۳۸-۱۳۳۹-۱۳۴۰-۱۳۴۱-۱۳۴۲-۱۳۴۳-۱۳۴۴-۱۳۴۵-۱۳۴۶-۱۳۴۷-۱۳۴۸-۱۳۴۹-۱۳۵۰-۱۳۵۱-۱۳۵۲-۱۳۵۳-۱۳۵۴-۱۳۵۵-۱۳۵۶-۱۳۵۷-۱۳۵۸-۱۳۵۹-۱۳۶۰-۱۳۶۱-۱۳۶۲-۱۳۶۳-۱۳۶۴-۱۳۶۵-۱۳۶۶-۱۳۶۷-۱۳۶۸-۱۳۶۹-۱۳۷۰-۱۳۷۱-۱۳۷۲-۱۳۷۳-۱۳۷۴-۱۳۷۵-۱۳۷۶-۱۳۷۷-۱۳۷۸-۱۳۷۹-۱۳۸۰-۱۳۸۱-۱۳۸۲-۱۳۸۳-۱۳۸۴-۱۳۸۵-۱۳۸۶-۱۳۸۷-۱۳۸۸-۱۳۸۹-۱۳۹۰-۱۳۹۱-۱۳۹۲-۱۳۹۳-۱۳۹۴-۱۳۹۵-۱۳۹۶-۱۳۹۷-۱۳۹۸-۱۳۹۹-۱۴۰۰-۱۴۰۱-۱۴۰۲-۱۴۰۳-۱۴۰۴-۱۴۰۵-۱۴۰۶-۱۴۰۷-۱۴۰۸-۱۴۰۹-۱۴۱۰-۱۴۱۱-۱۴۱۲-۱۴۱۳-۱۴۱۴-۱۴۱۵-۱۴۱۶-۱۴۱۷-۱۴۱۸-۱۴۱۹-۱۴۲۰-۱۴۲۱-۱۴۲۲-۱۴۲۳-۱۴۲۴-۱۴۲۵-۱۴۲۶-۱۴۲۷-۱۴۲۸-۱۴۲۹-۱۴۳۰-۱۴۳۱-۱۴۳۲-۱۴۳۳-۱۴۳۴-۱۴۳۵-۱۴۳۶-۱۴۳۷-۱۴۳۸-۱۴۳۹-۱۴۴۰-۱۴۴۱-۱۴۴۲-۱۴۴۳-۱۴۴۴-۱۴۴۵-۱۴۴۶-۱۴۴۷-۱۴۴۸-۱۴۴۹-۱۴۵۰-۱۴۵۱-۱۴۵۲-۱۴۵۳-۱۴۵۴-۱۴۵۵-۱۴۵۶-۱۴۵۷-۱۴۵۸-۱۴۵۹-۱۴۶۰-۱۴۶۱-۱۴۶۲-۱۴۶۳-۱۴۶۴-۱۴۶۵-۱۴۶۶-۱۴۶۷-۱۴۶۸-۱۴۶۹-۱۴۷۰-۱۴۷۱-۱۴۷۲-۱۴۷۳-۱۴۷۴-۱۴۷۵-۱۴۷۶-۱۴۷۷-۱۴۷۸-۱۴۷۹-۱۴۸۰-۱۴۸۱-۱۴۸۲-۱۴۸۳-۱۴۸۴-۱۴۸۵-۱۴۸۶-۱۴۸۷-۱۴۸۸-۱۴۸۹-۱۴۹۰-۱۴۹۱-۱۴۹۲-۱۴۹۳-۱۴۹۴-۱۴۹۵-۱۴۹۶-۱۴۹۷-۱۴۹۸-۱۴۹۹-۱۵۰۰-۱۵۰۱-۱۵۰۲-۱۵۰۳-۱۵۰۴-۱۵۰۵-۱۵۰۶-۱۵۰۷-۱۵۰۸-۱۵۰۹-۱۵۱۰-۱۵۱۱-۱۵۱۲-۱۵۱۳-۱۵۱۴-۱۵۱۵-۱۵۱۶-۱۵۱۷-۱۵۱۸-۱۵۱۹-۱۵۲۰-۱۵۲۱-۱۵۲۲-۱۵۲۳-۱۵۲۴-۱۵۲۵-۱۵۲۶-۱۵۲۷-۱۵۲۸-۱۵۲۹-۱۵۳۰-۱۵۳۱-۱۵۳۲-۱۵۳۳-۱۵۳۴-۱۵۳۵-۱۵۳۶-۱۵۳۷-۱۵۳۸-۱۵۳۹-۱۵۴۰-۱۵۴۱-۱۵۴۲-۱۵۴۳-۱۵۴۴-۱۵۴۵-۱۵۴۶-۱۵۴۷-۱۵۴۸-۱۵۴۹-۱۵۵۰-۱۵۵۱-۱۵۵۲-۱۵۵۳-۱۵۵۴-۱۵۵۵-۱۵۵۶-۱۵۵۷-۱۵۵۸-۱۵۵۹-۱۵۶۰-۱۵۶۱-۱۵۶۲-۱۵۶۳-۱۵۶۴-۱۵۶۵-۱۵۶۶-۱۵۶۷-۱۵۶۸-۱۵۶۹-۱۵۷۰-۱۵۷۱-۱۵۷۲-۱۵۷۳-۱۵۷۴-۱۵۷۵-۱۵۷۶-۱۵۷۷-۱۵۷۸-۱۵۷۹-۱۵۸۰-۱۵۸۱-۱۵۸۲-۱۵۸۳-۱۵۸۴-۱۵۸۵-۱۵۸۶-۱۵۸۷-۱۵۸۸-۱۵۸۹-۱۵۹۰-۱۵۹۱-۱۵۹۲-۱۵۹۳-۱۵۹۴-۱۵۹۵-۱۵۹۶-۱۵۹۷-۱۵۹۸-۱۵۹۹-۱۶۰۰-۱۶۰۱-۱۶۰۲-۱۶۰۳-۱۶۰۴-۱۶۰۵-۱۶۰۶-۱۶۰۷-۱۶۰۸-۱۶۰۹-۱۶۱۰-۱۶			



پلان اندازه گذاری و قیپ بندی طبقات دوم تا پنجم

مقیاسی ۱:۵۰



ملاحضات:

۱- به‌کار گرفتن سازه‌های فولاد است قبل از شروع عملیات اجرایی کلاف ابعاد و اندازه‌های نقشه معماری را با وضوح موجود زمین کنترل نموده و سپس عملیات گودبرداری و اجرا را انجام دهد.

۲- به‌کار گرفتن سازه‌های فولاد است که کلاف نقشه‌های فاز ۲ معماری را با ابعاد و اندازه‌های سازه‌های گسسته‌های مکانیکی، سیستم‌های برقی، سیستم‌های تهویه مطبوع و ... را در هنگام طراحی در دسترس نگذارد.

۴- کله تازه کتاری ها بر نشی سانی و کله کدهای ارتشای بر نشی و تر می باشد
۵- برای جلاکته بزرگ کتایی، تپ، در و پنجره ها به قیمت های A2-139 to A2-137
و رجوع فرمایند
۶- برای جلاکته بزرگ کتایی، در و پنجره ها به قیمت های A2-137 to A2-139
رجوع فرمایند

چهارمین جلسه بزرگتری راه پله ها به شوش های A2-136 تا A2-128
 - سایر آزمایشگاه های مطرح مورد بررسی باشد.

دور زندگی اجزای مختلف عناصر ساختمانی مطابق مبحث ۱۹ اجرا شود

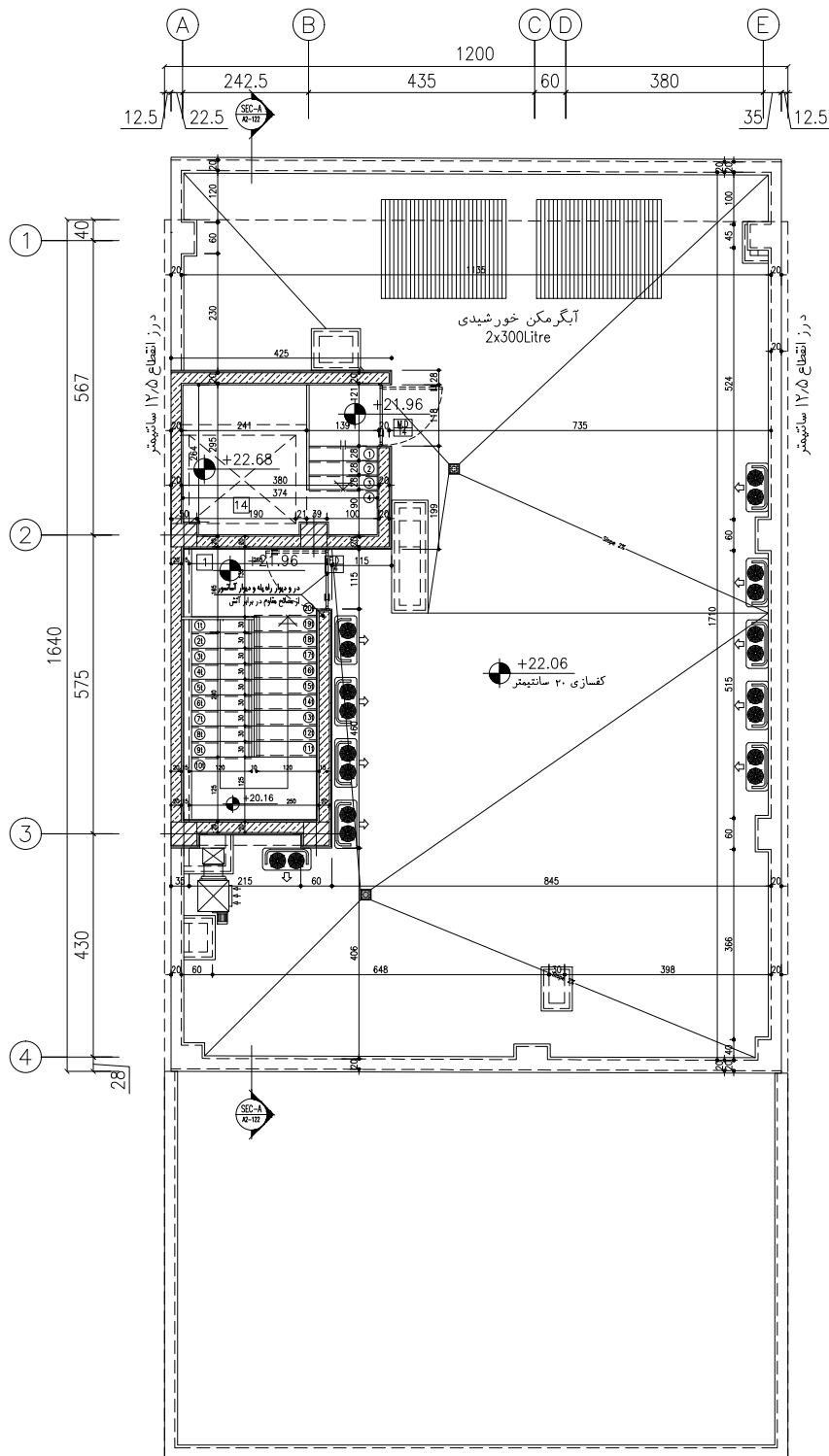
مختصات و پوارکا

	برای از بازگشت یکسانی بین شد حریق و دود پناه به خلافت ۲۰۰ و ۲۰۰ سالگیر
	برای در داخل از بازگشت یکسانی به خلافت ۱۰۰ و ۲۰۰ سالگیر
	برای از بازگشت یکسانی بین تمام در برابر حریق و دود پناه به خلافت ۱۰۰ سالگیر حالتی گوناگونی شده شد
	برای برپایی جدارهای خنجر انتقال شده به خلافت ۲۰۰ سالگیر
	برای سطح صاف شده حالتی گوناگونی شده شد
	برای آجر خنجر
	برای در دو واحد از بازگشت AAC به خلافت ۲۰۰ سالگیر شده به سطح، مخصوص تجرب، شده به ساختن یک مرکز در کنار به ساختن یک مرکز در کنار به ساختن یک مرکز در کنار

توضیح فضاها:

1	راه پله	8	شعبان و خنجرایی
2	آمانسور	9	آشپزخانه
3	لابی آمانسور	10	اتاق خواب
4	تقاری	11	حمام
5	پارکینگ	12	سرویس بهداشتی
6	لابی ورودی	13	ترنس
7	فضای بازی چپا ها	14	اتاق موتورخانه آمانسور

خلاصات نطقه مساری (مرحله دوم)

[illegible][illegible]

پلان اندازه گذاری خرپشته و شیب بندی بام

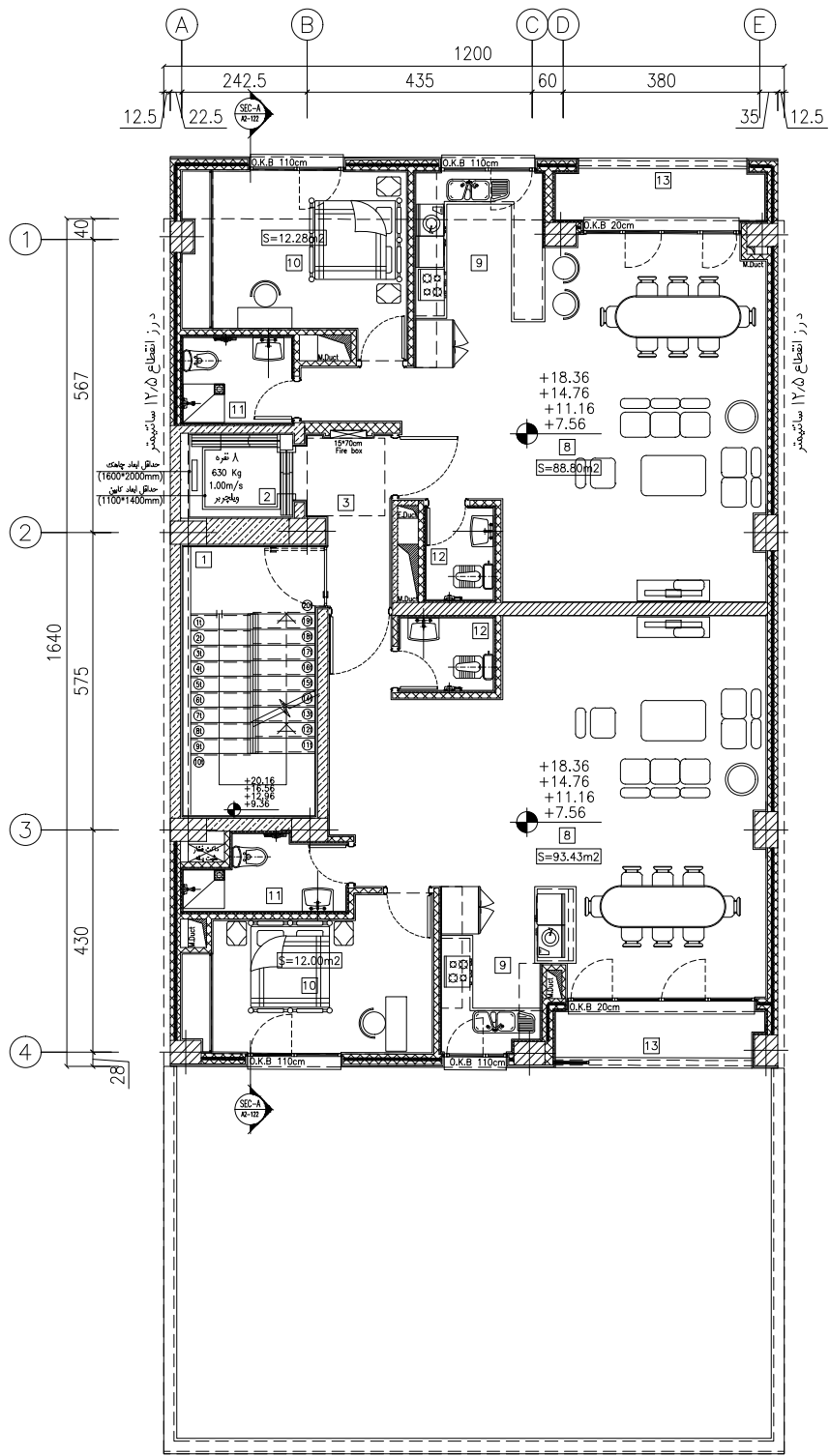
مقیاس ۱:۵۰



یادداشت عمومی:

ملاحظات:
۱- پلانهای موجود است قبل از شروع عملیات اجرایی تهیه و در اندازه های نقشه مصداری
۲- با رعایت موجود زمین تکرار نمود و سپس عملیات گودبرداری و اجرا را انجام دهد.
۳- پلانهای موجود است که تهیه شده برای ۲۰ سالگی، با اینگونه اندازه های متره
تجهیزات مکانیکی، تجهیزات برقی، حفاظت در برابر آتش و غیره نظیر اینها را به دستگاه نظارت
گزارش دهد.
۴- تهیه اندازه گذاری ها بر اساس نقشه های ۲۰ سالگی، با اینگونه اندازه های متره
۵- برای مطالعه بر نقشه های ۲۰ سالگی، در و خروجی ها به جهت های ۱۴۱-۱۴۲ تا ۱۴۲-۱۴۳
۶- برای مطالعه بر نقشه های ۲۰ سالگی، در و خروجی ها به جهت های ۱۴۲-۱۴۳ تا ۱۴۲-۱۴۳
۷- برای مطالعه بر نقشه های ۲۰ سالگی، در و خروجی ها به جهت های ۱۴۲-۱۴۳ تا ۱۴۲-۱۴۳
۸- برای مطالعه بر نقشه های ۲۰ سالگی، در و خروجی ها به جهت های ۱۴۲-۱۴۳ تا ۱۴۲-۱۴۳
۹- برای مطالعه بر نقشه های ۲۰ سالگی، در و خروجی ها به جهت های ۱۴۲-۱۴۳ تا ۱۴۲-۱۴۳
۱۰- برای مطالعه بر نقشه های ۲۰ سالگی، در و خروجی ها به جهت های ۱۴۲-۱۴۳ تا ۱۴۲-۱۴۳
۱۱- برای مطالعه بر نقشه های ۲۰ سالگی، در و خروجی ها به جهت های ۱۴۲-۱۴۳ تا ۱۴۲-۱۴۳
۱۲- برای مطالعه بر نقشه های ۲۰ سالگی، در و خروجی ها به جهت های ۱۴۲-۱۴۳ تا ۱۴۲-۱۴۳
۱۳- برای مطالعه بر نقشه های ۲۰ سالگی، در و خروجی ها به جهت های ۱۴۲-۱۴۳ تا ۱۴۲-۱۴۳
۱۴- برای مطالعه بر نقشه های ۲۰ سالگی، در و خروجی ها به جهت های ۱۴۲-۱۴۳ تا ۱۴۲-۱۴۳
۱۵- برای مطالعه بر نقشه های ۲۰ سالگی، در و خروجی ها به جهت های ۱۴۲-۱۴۳ تا ۱۴۲-۱۴۳
۱۶- برای مطالعه بر نقشه های ۲۰ سالگی، در و خروجی ها به جهت های ۱۴۲-۱۴۳ تا ۱۴۲-۱۴۳
۱۷- برای مطالعه بر نقشه های ۲۰ سالگی، در و خروجی ها به جهت های ۱۴۲-۱۴۳ تا ۱۴۲-۱۴۳
۱۸- برای مطالعه بر نقشه های ۲۰ سالگی، در و خروجی ها به جهت های ۱۴۲-۱۴۳ تا ۱۴۲-۱۴۳
۱۹- برای مطالعه بر نقشه های ۲۰ سالگی، در و خروجی ها به جهت های ۱۴۲-۱۴۳ تا ۱۴۲-۱۴۳
۲۰- برای مطالعه بر نقشه های ۲۰ سالگی، در و خروجی ها به جهت های ۱۴۲-۱۴۳ تا ۱۴۲-۱۴۳

توضیحات:
در زیندی اجرای مختلف عناصر ساختمانی مطابق مبحث ۱۸ اجرا شود.



پلان میلمان طبقات
مقیاسی ۱:۵۰

مشخصات دیوارها

Table with 2 columns: Material/Type and Description. Rows include: 1. دیوار (تیرچه بتون) بتن سبک و دودگیر, 2. دیوار (تیرچه بتون) بتن سبک و دودگیر, 3. دیوار (تیرچه بتون) بتن سبک و دودگیر, 4. دیوار (تیرچه بتون) بتن سبک و دودگیر, 5. دیوار (تیرچه بتون) بتن سبک و دودگیر, 6. دیوار (تیرچه بتون) بتن سبک و دودگیر, 7. دیوار (تیرچه بتون) بتن سبک و دودگیر, 8. دیوار (تیرچه بتون) بتن سبک و دودگیر, 9. دیوار (تیرچه بتون) بتن سبک و دودگیر, 10. دیوار (تیرچه بتون) بتن سبک و دودگیر, 11. دیوار (تیرچه بتون) بتن سبک و دودگیر, 12. دیوار (تیرچه بتون) بتن سبک و دودگیر, 13. دیوار (تیرچه بتون) بتن سبک و دودگیر, 14. دیوار (تیرچه بتون) بتن سبک و دودگیر.

توضیحات فضاهای:

Table with 2 columns: Room Number and Room Name. Rows include: 1. اتاق مدیر, 2. اتاق مدیر, 3. اتاق مدیر, 4. اتاق مدیر, 5. اتاق مدیر, 6. اتاق مدیر, 7. اتاق مدیر, 8. اتاق مدیر, 9. اتاق مدیر, 10. اتاق مدیر, 11. اتاق مدیر, 12. اتاق مدیر, 13. اتاق مدیر, 14. اتاق مدیر.

مشخصات بارشها

Table with 2 columns: Material/Type and Description. Rows include: 1. دیوار (تیرچه بتون) بتن سبک و دودگیر, 2. دیوار (تیرچه بتون) بتن سبک و دودگیر, 3. دیوار (تیرچه بتون) بتن سبک و دودگیر, 4. دیوار (تیرچه بتون) بتن سبک و دودگیر, 5. دیوار (تیرچه بتون) بتن سبک و دودگیر, 6. دیوار (تیرچه بتون) بتن سبک و دودگیر, 7. دیوار (تیرچه بتون) بتن سبک و دودگیر, 8. دیوار (تیرچه بتون) بتن سبک و دودگیر, 9. دیوار (تیرچه بتون) بتن سبک و دودگیر, 10. دیوار (تیرچه بتون) بتن سبک و دودگیر, 11. دیوار (تیرچه بتون) بتن سبک و دودگیر, 12. دیوار (تیرچه بتون) بتن سبک و دودگیر, 13. دیوار (تیرچه بتون) بتن سبک و دودگیر, 14. دیوار (تیرچه بتون) بتن سبک و دودگیر.



ملاحضات:

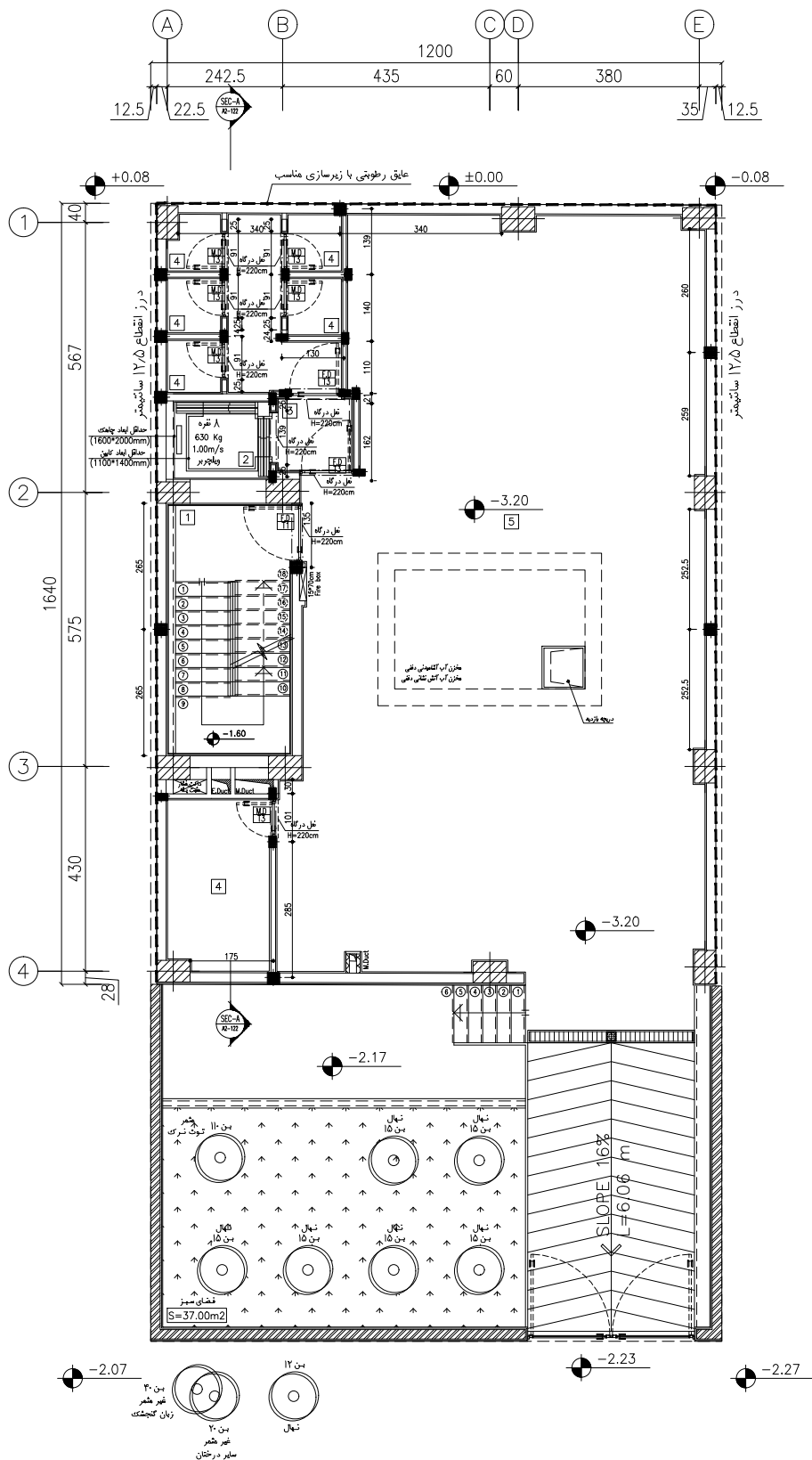
۱- به‌کار گرفتن سازه‌های فولاد است قبل از شروع عملیات اجرایی کلاف ایستاد و لغزنده‌های نشسته به‌کار را با وضوح موجود زمین کنترل نموده و سپس عملیات گودبرداری و اجرا را انجام دهد.

۲- به‌کار گرفتن سازه‌های فولاد است که کلاف نشسته‌های فاز ۲ به‌کار را با ایستاد و لغزنده‌های سازه‌های نشسته کلاف‌های سازه‌های برقی نمایندگی دهد و هر گونه مداخلات را به دستکاران نشان دهد.

۴- کله تازه کتاری ها بر نشی سانی ختر و کله کدهای ارتشانی بر نشی ختر می باشد.
۵- برای جلاکته بزرگ کتانی، تپ، در و پنجره ها به قیمت های A2-139 to A2-137 رجوع فرمایید.
۶- برای جلاکته بزرگ کتانی، درپوش، آشپزخانه ها به قیمت های A2-137 to A2-139 رجوع فرمایید.

آزمایشگاه‌های مختلف در طول سال ۱۳۸۵ تا ۱۳۸۶

روزپندی اجرای مختلف عناصر ساختمانی مطابق مبحث ۱۹ اجرا شود
توجه:



پلان نمایش ورق وال پست و فعل درگاه زیرزمین ۱-

مقیاسی ۱:۵۰

نمپ بندی ورق های وال پست دیوار های ۱۰ و ۲۰ سانتیمتری	
برای دیوار ۲۰ سانتیمتری	℞"A".250x250x6mm
برای دیوار ۱۰ سانتیمتری	℞"C".250x150x6mm

[illegible]



ملاحضات:

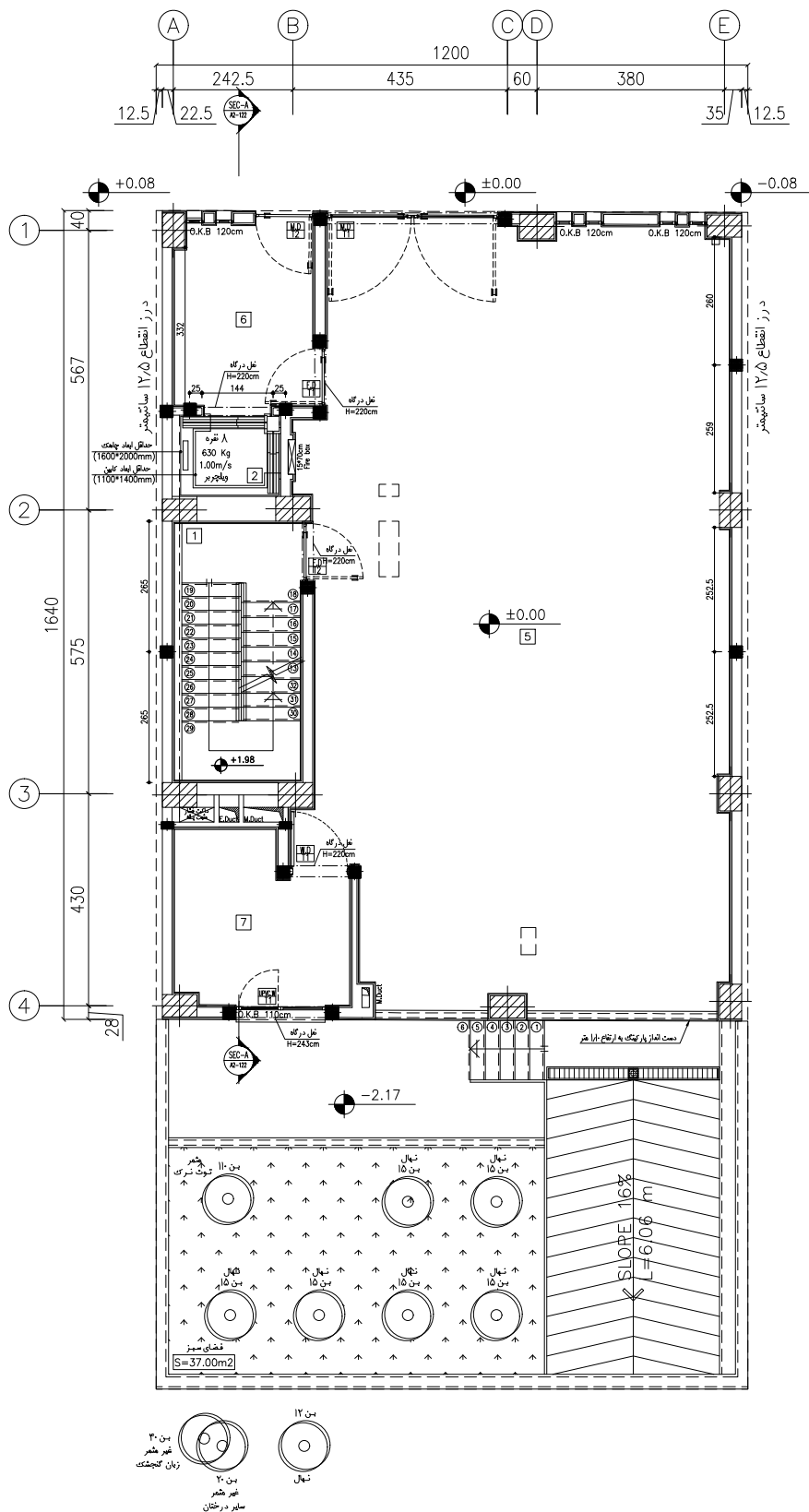
۱- به‌کار گرفتن سازه‌های فولاد است قبل از شروع عملیات اجرایی کلاف ابعاد و اندازه‌های نقشه معماری را با وضوح موجود زمین کنترل نموده و سپس عملیات گودبرداری و اجرا را انجام دهد.

۲- به‌کار گرفتن سازه‌های فولاد است که کلاف نقشه‌های فاز ۲ معماری را با ابعاد و اندازه‌های سازه‌های گسسته‌های مکانیکی، سیستم‌های برقی، سیستم‌های تهویه و غیره را مطابق با دستکاه نقشه‌های فاز ۳

۴- کله تازه کتاری ها بر نشی سانی و کله کدهای ارتشای بر نشی و تر می باشد
۵- برای جلاکته بزرگ کتایی، تپ، در و پنجره ها به قیمت های A2-139 to A2-137
و رجوع فرمایند
۶- برای جلاکته بزرگ کتایی، در و پنجره ها به قیمت های A2-137 to A2-139
و رجوع فرمایند

چهارمین جلسه بزرگتری راه پله ها به شوش های A2-136 تا A2-128
 -آیین نامه های جنگ به استفاده از مصالح گدازه شده توسط موسسه استفاده و تحقیقات صنعتی ایران
 -و سایر آیین نامه های مطرح مورد بررسی باشد.

۱۹ مجله پژوهش‌های مدیریت، بهار ۱۳۹۸



بلان فمایش ورق وال پست و فعل درگاه همگف

۱:۵۰ مقیاسی

نیم بندی ورق های وال پست دیوار های ۱۰ و ۲۰ سانتیمتری	
برای دیوار ۲۰ سانتیمتری	℞"A".250x250x6mm
برای دیوار ۱۰ سانتیمتری	℞"C".250x150x6mm

[illegible]



ملاحضات:

۱- به‌کار گرفتن سازه‌های فولاد است قبل از شروع عملیات اجرایی کلاف ابعاد و اندازه‌های نقشه معماری را با وضوح موجود زمین کنترل نموده و سپس عملیات گودبرداری و اجرا را انجام دهد.

۲- به‌کار گرفتن سازه‌های فولاد است که کلاف نقشه‌های فاز ۲ معماری را با ابعاد و اندازه‌های سازه‌های گسسته‌های مکانیکی، سیستم‌های برقی، سیستم‌های تهویه و غیره را مطابق با دستکاه نقشه‌های فاز ۳

۲- کله اندازه گذاری های بر اساس جاتی تر و کله که های از تالی بر اساس می باشد.

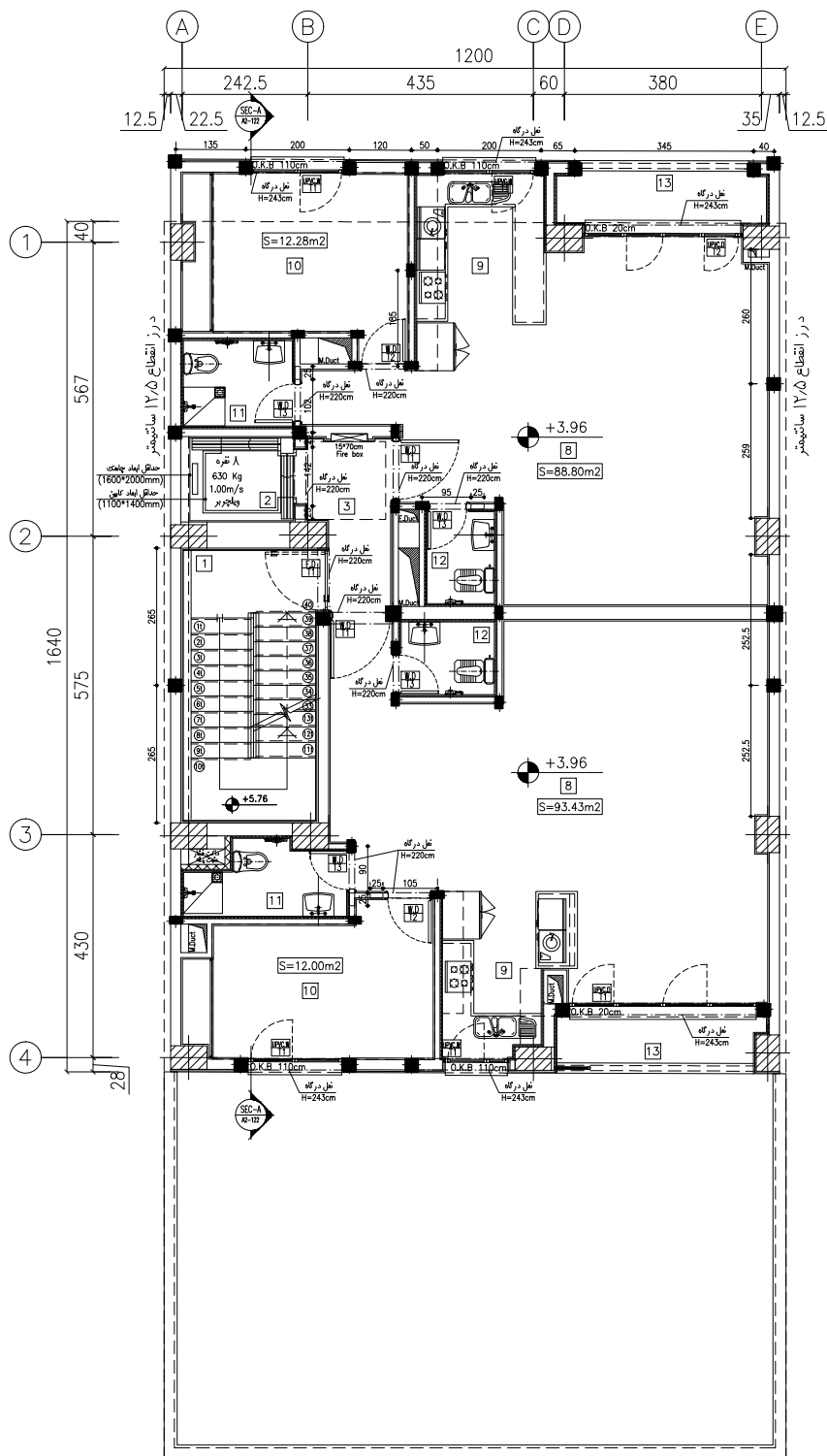
المجلس الأعلى للدراسات الإسلامية

دانشجویان می‌توانند با مراجعه به پایگاه داده‌های A2-137 و A2-138 به آشنایی با این موضوع بپردازند.

9- برای مطالعه بزرگتری راه به خانه شوت های A2-128 to A2-136

آزمایشگاه حرکت به استفاده از مصالح تولید شده توسط موسسه استفاده و تحقیقات صنعتی و سایر آزمایشگاه های علوم مورد توجهی باشد.

۱۹ اجزا شود و زنجیری از اجزای مختلف عناصر ساختاری متفاوت



مقیاسی ۱:۵۰

نمپ بندی ورق های وال پست دیوار های ۱۰ و ۲۰ سانتیمتری	
برای دیوار ۲۰ سانتیمتری	℞"A".250x250x6mm
برای دیوار ۱۰ سانتیمتری	℞"C".250x150x6mm

[illegible]



ملاحضات:

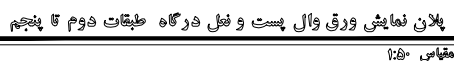
۱- به‌کار گرفتن سازه است قبل از شروع عملیات اجرایی کله ابعاد و اندازه های نقشه معماری را با وضوح موجود زمین کنترل نموده و سپس عملیات گودبرداری و اجرا را انجام دهد.

۲- به‌کار گرفتن سازه است که کله نقشه های فاز ۲ معماری را با ابعاد و اندازه های سازه تمیسات مکانیکی، تمیسات برقی، تهویه مطبوع و ده هر گونه مخابرات را به دستگاه تلفات

۴- کلیه نازک‌ه‌ کاشی‌ ها بر نسبی‌ جاتی‌ متر و کلیه‌ کده‌ های‌ ارتعاشی‌ بر نسبی‌ متر می‌ باشد.
۵- برای‌ جابجایی‌ بزرگ‌تر، قوب‌ در و پنجره‌ ها به‌ قوت‌ های‌ A2-141 to A2-139
رجوع‌ فرمایید.
۶- برای‌ جابجایی‌ بزرگ‌تر، جویس‌ آشکارساز‌ ها به‌ قوت‌ های‌ A2-139 to A2-137
رجوع‌ فرمایید.

آزمایشگاه‌های مختلف در طول سال ۱۳۸۵ تا ۱۳۸۶

۱۹ مجله پژوهش‌های مدیریت، بهار ۱۳۹۸

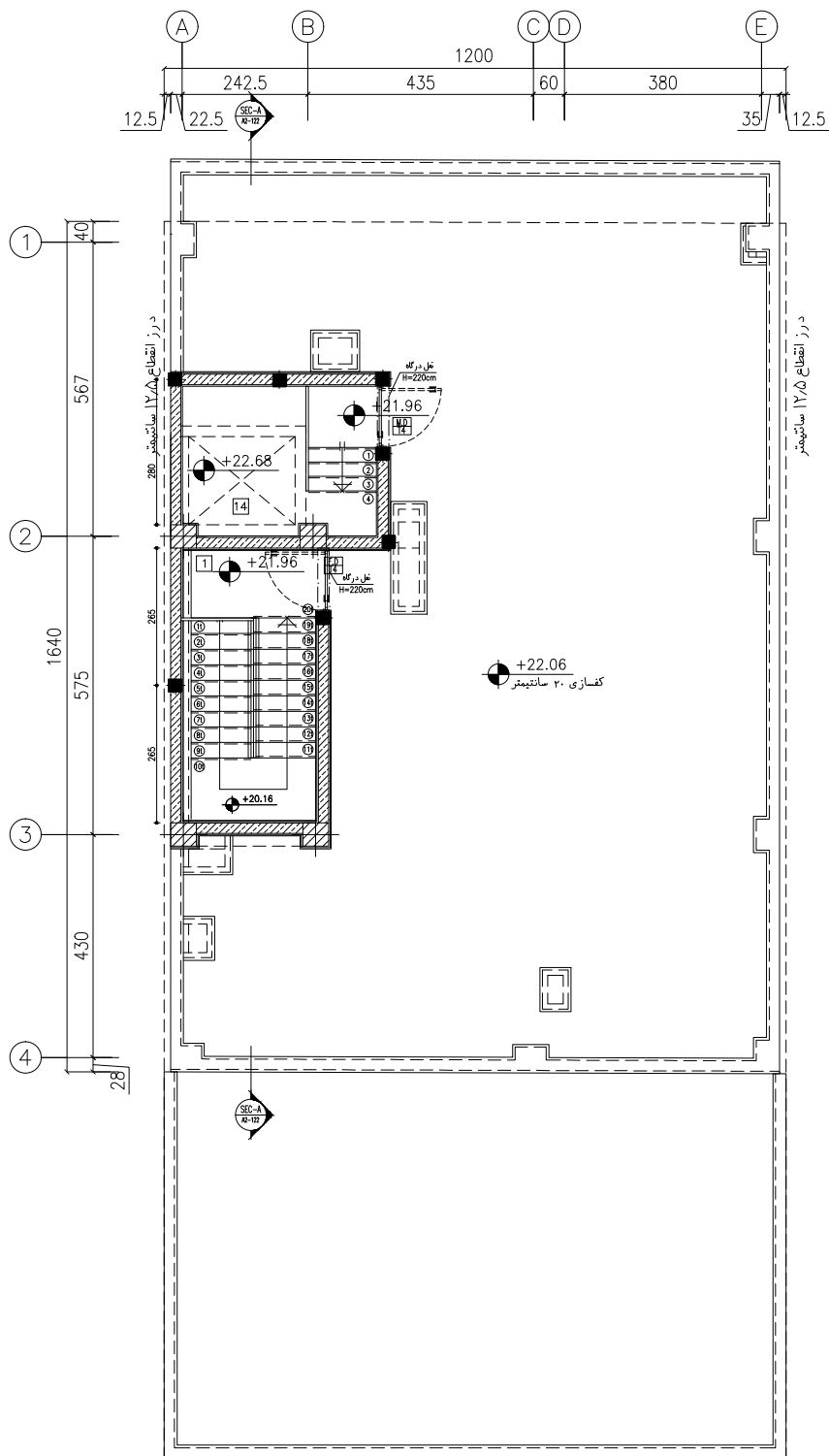


نیم بندی ورق های وال پست دیوار های ۱۰ و ۲۰ سانتیمتری	
برای دیوار ۲۰ سانتیمتری	℞"A".250x250x6mm
برای دیوار ۱۰ سانتیمتری	℞"C".250x150x6mm

[illegible]

[illegible]

روزپندی اجرای مختلف عناصر ساختمانی مطابق مبحث ۱۹ اجرا شود
توجه:

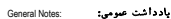


پلان نمایش ورق وال پست و فعل درگاه بام

مقیاس ۱:۵۰

نمپ بندی ورق های وال پست دیوار های ۱۰ و ۲۰ سانتیمتری	
برای دیوار ۲۰ سانتیمتری	℞"A".250x250x6mm
برای دیوار ۱۰ سانتیمتری	℞"C".250x150x6mm

[illegible]



ملاحضات:

۱- همکاران حقوقی است قبل از شروع عملیات اجرایی، کلیه ابعاد و اندازه های نقشه معماری را با وضوح موجود، زمین کنترل نموده و سپس عملیات گودبرداری و اجرا را انجام دهد.

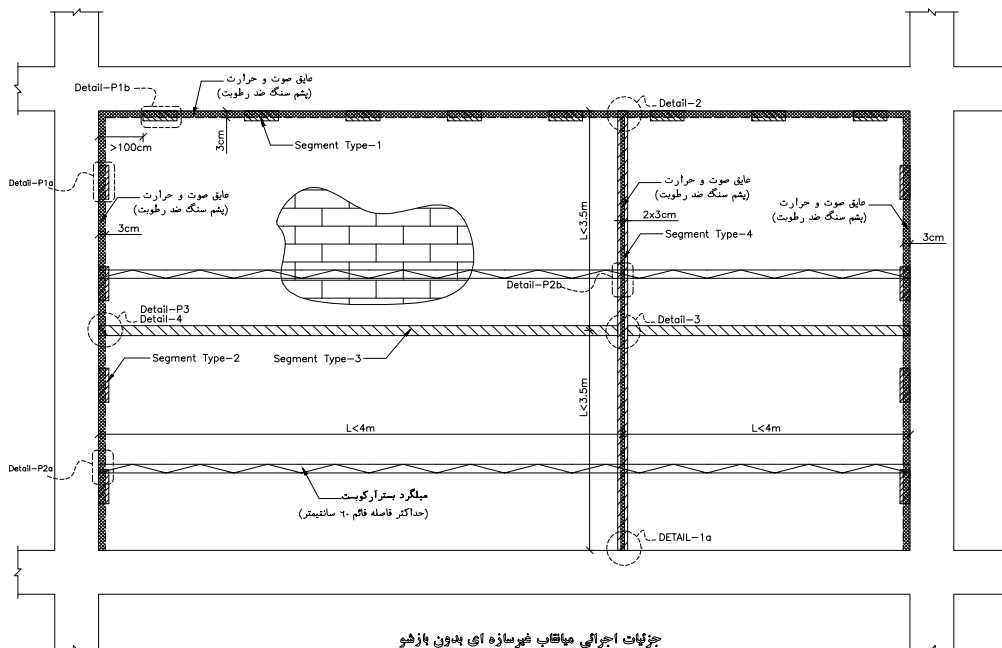
۲- همکاران حقوقی است که کلیه نقشه های فاز ۲ معماری را با اندازه و اندازه های مترمربع، گسیختگی، گسیختگی برقی، گسیختگی، دهه و هرگز، محاسبات را به دستگاه محاسبات

۴- کله تازه کتاری ها بر نشی سانی ختر و کله کدهای ارتشای بر نشی ختر می باشد.
۵- برای جلاکته بزرگ کتایی، تپ، در و پنجره ها به قیمت های A2-139 to A2-137 و رجوع فرمایید.
۶- برای جلاکته بزرگ کتایی، در و پنجره ها به قیمت های A2-139 to A2-137 و رجوع فرمایید.

۹- برای مشاهده جزئیات راه به: تا به شیت های 136-A2 تا 128-A2
۱۰- اینکار توسط به استفاده از مصالح تهیه شده توسط موسسه استاندارد و تحقیقات صنعتی ایران
و سایر آزمایشگاه های معتبر مورد تصدیق باشد

۱۹ مجله پژوهش‌های مدیریت، بهار ۱۳۹۸

جزئیات اجرایی میثاق فرسازه ای بدون بازشو DET 26

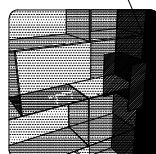


جزئیات اجرایی میقاب غرسازه ای بدون بازشو

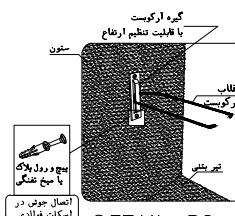
(طبقاً، ضوابط پیوست ششم استاندارد، د ۲۸۰۰)



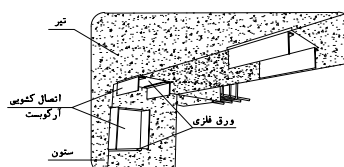
فضای خالی برای مصالح تراکم پذیر



DETAIL-P1a



DETAIL-P2a



DETAIL-P1b

اطلاعات کلیه مساری (مرحله دوم)

یونان، جہاں فرانسسکا پروکسینا نے اپنی زندگی بسر کی ہے

پانچ تہائی، ۱۰، ۲۵، ۳۵، ۴۵، ۵۵، ۶۵، ۷۵، ۸۵، ۹۵، ۱۰۰

تاریخ: ۱۰/۱۱/۲۰۲۰ء

موضوع: زمین پر از آگست ۲۰۲۰ء

صبر کل: ۱۰/۱۱/۲۰۲۰ء

مكتبة ابن رشد

[illegible]

۱. **معمول کننده**

10



ملاحضات:

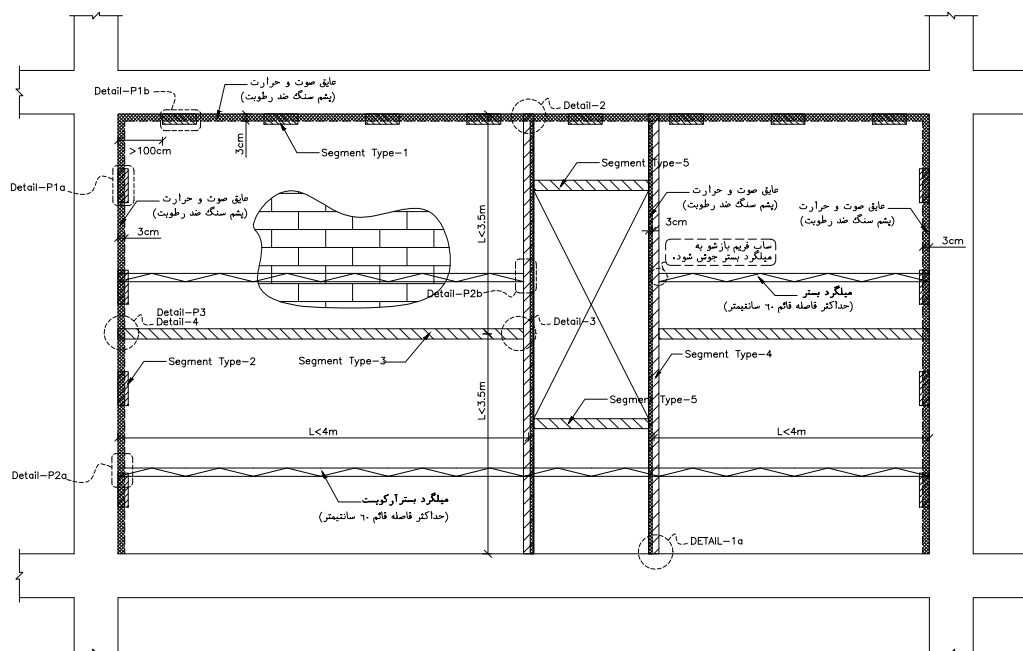
۴- کله کله نوازده کلناري ها پر نشي منلي و کله کله هاي ارتقايي پر نشي مني بلکه
پروتي جلاکته بزرگمنشي توپ در و پنجه را به قوت هاي A2-141 to A2-139
رجوع فرمايد.

۵- پروتي جلاکته بزرگمنشي پروبي، گنجر شاه را به قوت هاي A2-137 & A2-139
رجوع فرمايد.

چهارمین جلسه بزرگتری راه پله ها به شوش های A2-136 تا A2-128
 - سایر آزمایشگاه های مطرح مورد بررسی باشد

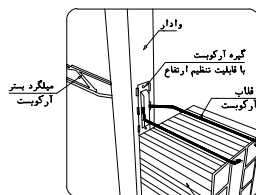
۱۹ اجزا شود مطابق مبصر ۱۹ اجزا شود

جزئیات اجرایی مقابلت فرسازه ای دارای بازشو

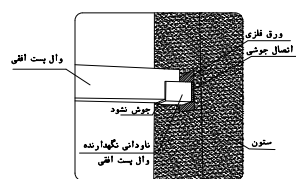


جزئیات اجرایی میثاق همسازگی دارای بازو

(طبق ضوابط پیوست ششم استاندارد ۲۸۰۰)



DETAIL-P2b

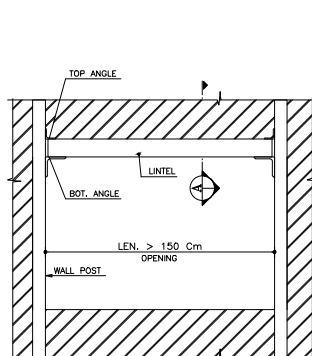
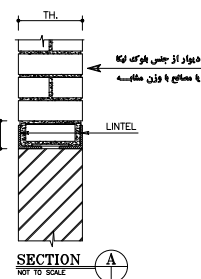


DETAIL-P3

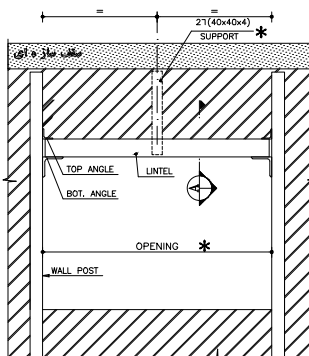
DET 28 مهر دیوار در مجاورت بازوها

LEN. Cm	TH=10 Cm				TH=15 or 20 Cm			
	LINTEL	SUPPORT	BOT. ANGLE	TOP ANGLE	LINTEL	SUPPORT	BOT. ANGLE	TOP ANGLE
50	21(40x40x4)	----	1(60x60x6) L=12	1(40x40x4) L=6	21(40x40x4)	----	1(60x60x6) L=22	1(40x40x4) L=12
100	21(40x40x4)	----	1(60x60x6) L=12	1(40x40x4) L=6	21(40x40x4)	----	1(60x60x6) L=22	1(40x40x4) L=12
150	21(40x40x4)	----	1(60x60x6) L=12	1(40x40x4) L=6	21(50x50x5)	----	1(60x60x6) L=22	1(40x40x4) L=12
200	21(40x40x4) *	21(40x40x4)	1(60x60x6) L=12	1(40x40x4) L=6	21(50x50x5)	----	1(80x80x8) L=22	1(40x40x4) L=12
250	21(40x40x4) *	21(40x40x4)	1(80x80x8) L=12	1(40x40x4) L=6	21(60x60x6)	----	1(80x80x8) L=22	1(60x60x6) L=12
300	21(40x40x4)	21(40x40x4)	1(80x80x8) L=12	1(40x40x4) L=6	21(60x60x6) *	21(40x40x4)	1(80x80x8) L=22	1(60x60x6) L=12
350	21(40x40x4) *	21(40x40x4)	1(80x80x8) L=12	1(40x40x4) L=6	21(60x60x6) *	21(40x40x4)	1(80x80x8) L=22	1(60x60x6) L=12
400	21(40x40x4) *	21(40x40x4)	1(80x80x8) L=12	1(40x40x4) L=6	21(60x60x6) *	21(40x40x4)	1(80x80x8) L=22	1(60x60x6) L=12

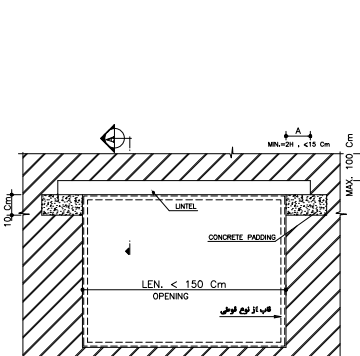
LINTEL SCHEDULE



LINTEL TYPICAL VIEW



LINTEL TYPICAL VIEW



LINTEL TYPICAL VIEW

* در صورت نیاز به اجرای مهار از بالا

[illegible]

[illegible]

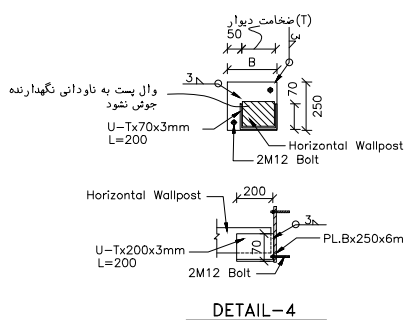
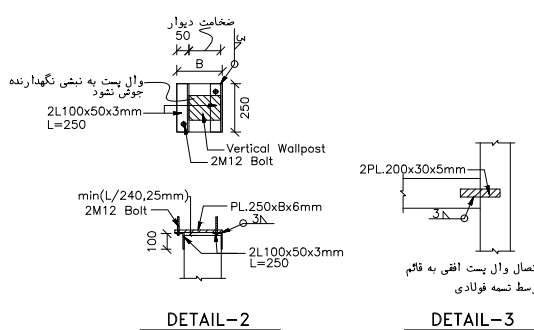
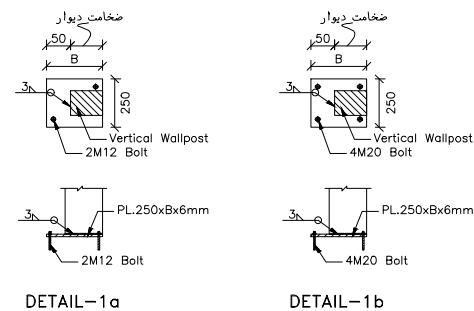
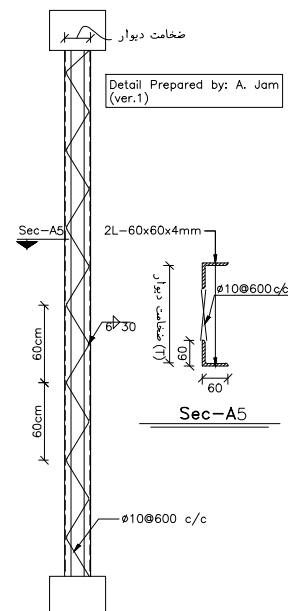
۱۹ مجله پژوهش‌های مدیریت، بهار ۱۳۹۸

Segment Type-1

Segment Type-2

Segment Type-3&4

برای اتصال وال پست و قطعات اتصال به سازه فولادی، به جای بولت از جوش، گوشه یا بعد ۷۰٪ ضخامت ورق، نازکتر استفاده شود



۱- مطالعات منطقه‌ای (در صورت وجود) ۲- طرح توجیهی اقتصادی و فنی ۳- مطالعات زیست‌محیطی و اجتماعی ۴- مطالعات ترافیک و حمل و نقل ۵- مطالعات بازاریابی و فروش ۶- مطالعات مالی و اقتصادی	۱- مطالعات منطقه‌ای (در صورت وجود) ۲- طرح توجیهی اقتصادی و فنی ۳- مطالعات زیست‌محیطی و اجتماعی ۴- مطالعات ترافیک و حمل و نقل ۵- مطالعات بازاریابی و فروش ۶- مطالعات مالی و اقتصادی	۱- مطالعات منطقه‌ای (در صورت وجود) ۲- طرح توجیهی اقتصادی و فنی ۳- مطالعات زیست‌محیطی و اجتماعی ۴- مطالعات ترافیک و حمل و نقل ۵- مطالعات بازاریابی و فروش ۶- مطالعات مالی و اقتصادی	۱- مطالعات منطقه‌ای (در صورت وجود) ۲- طرح توجیهی اقتصادی و فنی ۳- مطالعات زیست‌محیطی و اجتماعی ۴- مطالعات ترافیک و حمل و نقل ۵- مطالعات بازاریابی و فروش ۶- مطالعات مالی و اقتصادی
---	---	---	---



ملاحضات:

۱- همکار موفق است قبل از شروع عملیات اجرایی، کارهای اعداد و اندازه‌های نقشه‌های معماری را با وضوح موجود، زمین کنترل نموده و سپس عملیات گودبرداری و اجرا را انجام دهد.

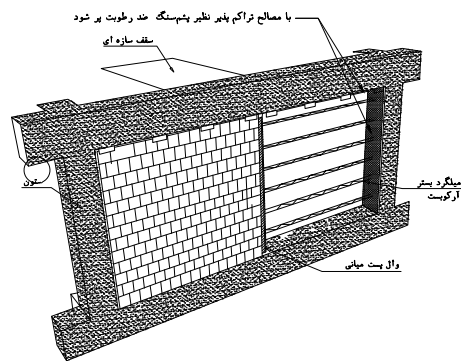
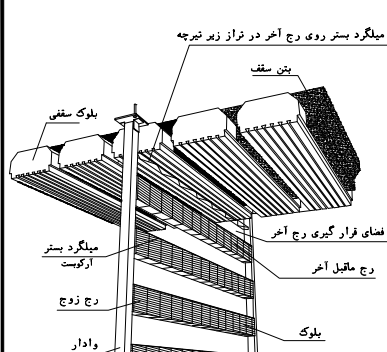
۲- همکار موفق است کارهای نقشه‌های فاز ۲ معماری را با اندازه و اندازه‌های متره و مساحت، کلیاتی، کمیت‌های برقی، مساحت‌ها دهد و هر گونه ملاحظات را به دستکاران ملاحظه نماید.

۴- کله تازه کتاری ها بر نشی سائی ختر و کله کدهای ارتشای بر نشی ختر می باشد.
۵- برای جلاکته بزرگ کتایی، تپ، در و پنجره ها به قیمت های A2-139 to A2-137 و رجوع فرمایند.
۶- برای جلاکته بزرگ کتایی، درپوش، آشپزخانه ها به قیمت های A2-137 to A2-139 و رجوع فرمایند.

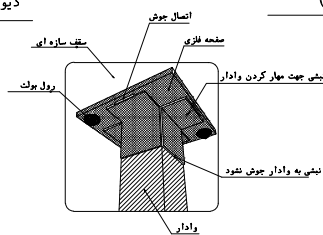
آزمایشگاه‌های مختلف در طول سال ۱۳۸۵ تا ۱۳۸۶

د ژبندۍ اجزای مختلف عناصر ساختارې مطالقې بحث ۱۹ اجرا شوه

DET 29 اتصال دیوار داخلی به زیر سقف



دیوار مسلح شده به میلگرد بستر (دیوارهای خارج از قاب)

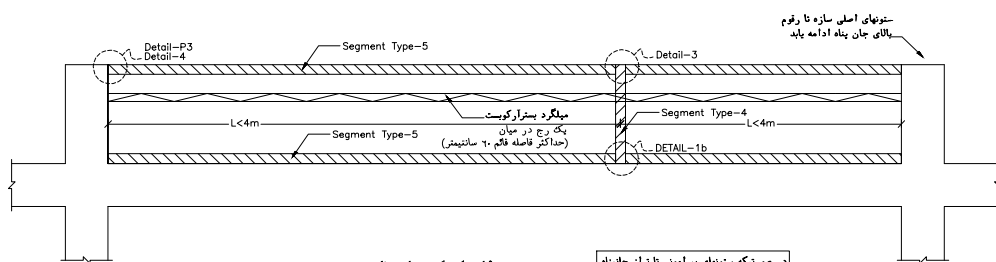


اتصال وادار انتهایی در دیوارهای خارج از قاب

بہ صورت تلسکوپی

دیوار مسلح شده به میلگرد بستر (دیوار داخل قاب)

DET 30 مہار دیوار جان پناہ



جزئیات اجرایی جان پناه

طبقاً ضوابط پیوست ششم اسفاندارد، د ۲۸۰۰)

در صورتیکه ستونهای پیرامونی تا تراز جانبانه
Segment Type-4 اند، از 14m استفاده شود.

جداول پیوست مشخصات جهت وال پست های دیوارهای خارجی

آرامنور تسلیح بستر دیوار			
طیقات	فاصله بین وادارهای کلم	مقطع	نحوه اجرا در ارتفاع
تمامی طبقات	۳-۴ متر	شبه گریزی یا میلگرد (میلگرد) به مشبکات میبایست	هر دو میلگرد ارتقا دیوار (رتج یک در میمان)

[illegible]

جداول پیوست مشخصات جهت و آل یست های دیوارهای داخلی

آرماتور سلیج بستر دیوار			
ملاحظات	فاصله بین وادارهای لقم	شعاع	نحوه اجرا در ارتفاع
شمای سلیج	۳-۴ متر	شبه گریز یا میکرو (سلیج) به ضخامت ۳ سانت	مستقیم ارتفاع دیوار (یک رج در میان)

جدول مشخصات ابعادی مقاطع و اتصالات وال پست ها
بر اساس ضابطه ۸۱۹ و پیوست ششم استاندارد ۲۸۰۰

شیطانات و آداب اکتی (تربیتی)	شیطانات و آداب انکم	فصلنامه بین آداب و آداب انکم	شخصیات و آداب انکم	شیطانات
4 L 40	انکم حیاتی 4 L 50	انکم کاری 4 L 40	4-4 متر	4-4 متر شیطانات با ارتفاع کمتر از 4 متر
—	4 L 40	4-4 متر	4-4 متر	شیطانات با ارتفاع کمتر از 4 متر

مهار لبه های کناری و فوقانی دیوار

[illegible][illegible]